



ROESTVAST STAAL

GEERTSEMA STAAL: SNEL, SECUUR, SOLIDE EN SCHERP
BEL +31 597 423 344



- BREED ASSORTIMENT
- VEELZIJDIGE OPDRACHTGEVERS
- LEVERING BINNEN 24 UUR
- UITSTEKEND BEREIKBAAR
- BETROUWBARE KWALITEIT



INHOUD

	PLAT	4
	ROND	5
	VIERKANT	5
	HOEK	5
	PLAAT	6
	PROFIELBUIJS	6
	RONDE BUIJS	7
	HELE EN HALVE KAPBEUGELS/ SLANGKLEMMEN	9
	LASBOCHTEN	10
	LAS T-STUKKEN	10
	LASVERLOOPSTUKKEN	11
	BOORDRINGEN	11
	FLENZEN	12
	DRAADFITTINGEN	15
	SNIJRINGFITTING	18
	KOGELKRAAN	20
	BUIJS/LASFITTING ASTM	22
	FLENZEN ASTM	23

GEERTSEMA STAAL WINSCHOTEN: BREED ASSORTIMENT IN ROESTVAST STAAL

Naast staal, buizen, buiscomponenten en aluminium levert Geertsema Staal een zeer uitgebreid pakket in Roestvast Staal. Deze folder biedt u een compleet overzicht van alle RVS producten die Geertsema Staal u kan bieden.

Levering binnen 24 uur

Afnemers van ons enorme voorraadassortiment kunnen altijd vertrouwen op een correcte levering binnen 24 uur. Veel klanten benaderen ons regelmatig met spoedopdrachten en reparaties die à la minute moeten worden uitgevoerd.

Ons bedrijf is uitstekend bereikbaar

Dus kunt u onze leveringen snel afhalen, als u dat wenst. Door gebruik te maken van de directe beschikbaarheid van het brede assortiment, kunt ook u doen wat veel klanten al is gelukt: het sterk reduceren van hun eigen voorraad. Onze toegevoegde waarde vertalen wij zo optimaal in een voor ú tastbaar economisch voordeel.

Kwaliteitsorganisatie

Een cruciaal en onderscheidend kenmerk van onze organisatie is overzichtelijkheid, met korte communicatielijnen. Naar de afnemer toe resulteert dit voordeel in een hoge mate van flexibiliteit en efficiëntie.

Lid van het RVS kenniscentrum

Geertsema Staal B.V. is lid van het RVS kenniscentrum. Kijk voor meer informatie op www.rvskenniscentrum.nl

Meer weten?

Heeft u vragen of speciale wensen op het gebied van RVS? Onze vakbekwame medewerkers hechten bijzonder veel waarde aan het leveren van service en een groot assortiment kwaliteitsproducten. Neemt u dus gerust contact met ons op en vraag naar de vele mogelijkheden.

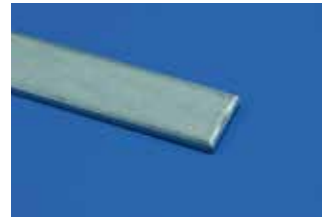
Geertsema Staal B.V.

Papierbaan 50d
9672 BH Winschoten
Postbus 36
9670 AA Winschoten
T 0597 423 344
F 0597 413 503
www.geertsemastaal.nl
verkoop@geertsema-staal.nl



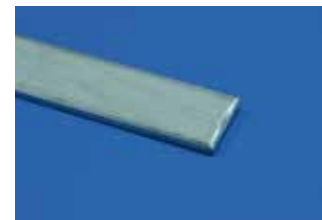
PLATTE STAVEN - type 304

afmeting	artikelnummer	afmeting	artikelnummer	afmeting	artikelnummer
20 x 3 mm	RVP 304203	35 x 6 mm	RVP 304356	60 x 5 mm	RVP 304605
20 x 4 mm	RVP 304204			60 x 6 mm	RVP 304606
20 x 5 mm	RVP 304205	40 x 3 mm	RVP 304403	60 x 8 mm	RVP 304608
20 x 6 mm	RVP 304206	40 x 4 mm	RVP 304404	60 x 10 mm	RVP 3046010
20 x 8 mm	RVP 304208	40 x 5 mm	RVP 304405	60 x 12 mm	RVP 3046012
20 x 10 mm	RVP 3042010	40 x 6 mm	RVP 304406	60 x 15 mm	RVP 3046015
		40 x 8 mm	RVP 304408		
25 x 3 mm	RVP 304253	40 x 10 mm	RVP 3044010	70 x 8 mm	RVP 304708
25 x 4 mm	RVP 304254	40 x 12 mm	RVP 3044012	70 x 10 mm	RVP 3047010
25 x 5 mm	RVP 304255			70 x 12 mm	RVP 3047012
25 x 6 mm	RVP 304256	50 x 3 mm	RVP 304503		
25 x 8 mm	RVP 304258	50 x 4 mm	RVP 304504	80 x 6 mm	RVP 304806
25 x 10 mm	RVP 3042510	50 x 5 mm	RVP 304505	80 x 8 mm	RVP 304808
25 x 12 mm	RVP 3042512	50 x 6 mm	RVP 304506	80 x 10 mm	RVP 3048010
		50 x 8 mm	RVP 304508		
30 x 3 mm	RVP 304303	50 x 10 mm	RVP 3045010	100 x 5 mm	RVP 3041005
30 x 4 mm	RVP 304304	50 x 12 mm	RVP 3045012	100 x 6 mm	RVP 3041006
30 x 5 mm	RVP 304305	50 x 15 mm	RVP 3045015	100 x 8 mm	RVP 3041008
30 x 6 mm	RVP 304306			100 x 10 mm	RVP 30410010
30 x 8 mm	RVP 304308			120 x 10 mm	RVP 30412010
30 x 10 mm	RVP 3043010			150 x 10 mm	RVP 30415010
30 x 12 mm	RVP 3043012				



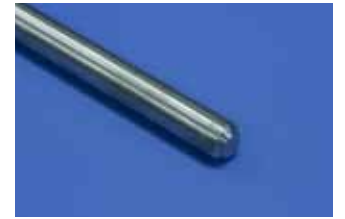
PLATTE STAVEN - type 316

afmeting	artikelnummer	afmeting	artikelnummer	afmeting	artikelnummer
20 x 3 mm	RVP 316203	30 x 10 mm	RVP 3163010	60 x 6 mm	RVP 316606
20 x 4 mm	RVP 316204	30 x 12 mm	RVP 3163012	60 x 8 mm	RVP 316608
20 x 5 mm	RVP 316205	30 x 15 mm	RVP 3163015	60 x 10 mm	RVP 3166010
20 x 6 mm	RVP 316206			60 x 15 mm	RVP 3166015
20 x 8 mm	RVP 316208	40 x 3 mm	RVP 316403		
20 x 10 mm	RVP 3162010	40 x 5 mm	RVP 316405	70 x 10 mm	RVP 3167010
		40 x 6 mm	RVP 316406		
25 x 3 mm	RVP 316253	40 x 8 mm	RVP 316408	80 x 8 mm	RVP 316808
25 x 4 mm	RVP 316254	40 x 10 mm	RVP 3164010	80 x 10 mm	RVP 3168010
25 x 5 mm	RVP 316255	40 x 12 mm	RVP 3164012		
25 x 6 mm	RVP 316256	40 x 15 mm	RVP 3164015	100 x 8 mm	RVP 3161008
25 x 8 mm	RVP 316258			100 x 10 mm	RVP 31610010
25 x 10 mm	RVP 3162510	50 x 4 mm	RVP 316504	100 x 15 mm	RVP 31610015
25 x 15 mm	RVP 3162515	50 x 5 mm	RVP 316505		
		50 x 6 mm	RVP 316506		
30 x 3 mm	RVP 316303	50 x 8 mm	RVP 316508		
30 x 4 mm	RVP 316304	50 x 10 mm	RVP 3165010		
30 x 5 mm	RVP 316305	50 x 12 mm	RVP 3165012		
30 x 6 mm	RVP 316306	50 x 15 mm	RVP 3165015		
30 x 8 mm	RVP 316308	50 x 20 mm	RVP 3165020		



RONDE STAVEN - type 304

afmeting	artikelnummer	afmeting	artikelnummer	afmeting	artikelnummer
3 mm	RVR 3043	13 mm	RVR 30413	30 mm	RVR 30430
4 mm	RVR 3044	14 mm	RVR 30414	35 mm	RVR 30435
5 mm	RVR 3045	15 mm	RVR 30415	40 mm	RVR 30440
6 mm	RVR 3046	16 mm	RVR 30416	45 mm	RVR 30445
8 mm	RVR 3048	18 mm	RVR 30418	50 mm	RVR 30450
10 mm	RVR 30410	20 mm	RVR 30420	55 mm	RVR 30455
12 mm	RVR 30412	25 mm	RVR 30425	60 mm	RVR 30460



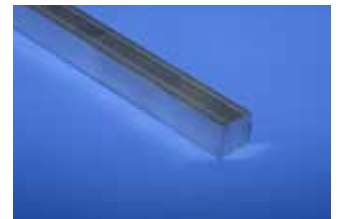
RONDE STAVEN - type 316

afmeting	artikelnummer	afmeting	artikelnummer	afmeting	artikelnummer
4 mm	RVR 3164	12 mm	RVR 31612	30 mm	RVR 31630
5 mm	RVR 3165	15 mm	RVR 31615	40 mm	RVR 31640
6 mm	RVR 3166	16 mm	RVR 31616	50 mm	RVR 31650
8 mm	RVR 3168	20 mm	RVR 31620	55 mm	RVR 31655
10 mm	RVR 31610	25 mm	RVR 31625	60 mm	RVR 31660



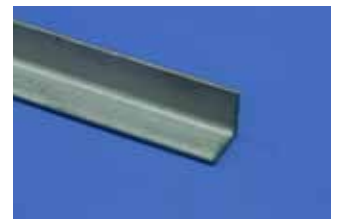
VIERKANTE STAVEN - type 304

afmeting	artikelnummer	afmeting	artikelnummer	afmeting	artikelnummer
8 mm	RVV 3048	12 mm	RVV 30412	20 mm	RVV 30420
10 mm	RVV 30410	15 mm	RVV 30415	25 mm	RVV 30425



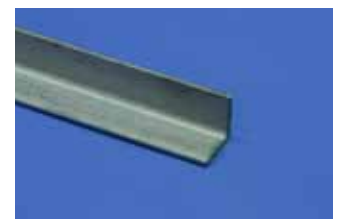
HOEKPROFIEL - type 304

afmeting	artikelnummer	afmeting	artikelnummer	afmeting	artikelnummer
20x20x3 mm	RVH 30420203	40x40x4 mm	RVH 30440404	70x70x7 mm	RVH 30470707
25x25x3 mm	RVH 30425253	50x50x5 mm	RVH 30450505	80x80x8 mm	RVH 30480808
30x30x3 mm	RVH 30430303	60x60x6 mm	RVH 30460606	100x100x100 mm	RVH 10010010



HOEKPROFIEL - type 316

afmeting	artikelnummer	afmeting	artikelnummer	afmeting	artikelnummer
20x20x3 mm	RVH 31620203	40x40x4 mm	RVH 31640404	80x80x8 mm	RVH 31680808
25x25x3 mm	RVH 31625253	50x50x5 mm	RVH 31650505		
30x30x3 mm	RVH 31630303	60x60x6 mm	RVH 31660606		



PLAAT - type 304

afmeting	artikelnummer	afmeting	artikelnummer
2000 x 1000 x 1 mm	RVS 211	2000 x 1000 x 3 mm	RVS 213
2500 x 1250 x 1 mm	RVS 215251	2500 x 1250 x 3 mm	RVS 251253
2000 x 1000 x 1.25 mm	RVS 21125	2000 x 1000 x 4 mm	RVS 214
2000 x 1000 x 1.5 mm	RVS 2115	2500 x 1250 x 4 mm	RVS 251254
2500 x 1250 x 1.5 mm	RVS 2512515	2000 x 1000 x 5 mm	RVS 215
2000 x 1000 x 2 mm	RVS 212	2500 x 1250 x 5 mm	RVS 251255
2500 x 1250 x 2 mm	RVS 251252	2000 x 1000 x 6 mm	RVS 216
2000 x 1000 x 2.5 mm	RVS 2125		



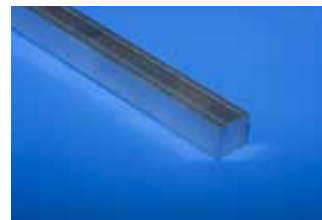
PLAAT - type 316

afmeting	artikelnummer	afmeting	artikelnummer	afmeting	artikelnummer
2000 x 1000 x 1 mm	RPL 211	2000 x 1000 x 2 mm	RPL 212	2000 x 1000 x 4 mm	RPL 214
2500 x 1250 x 1 mm	RPL 251251	2500 x 1250 x 2 mm	RPL 251252	2500 x 1250 x 4 mm	RPL 251254
2000 x 1000 x 1.25 mm	RPL 21125	2000 x 1000 x 2.5 mm	RPL 2125	2000 x 1000 x 5 mm	RPL 215
2000 x 1000 x 1.5 mm	RPL 2115	2000 x 1000 x 3 mm	RPL 213	2500 x 1250 x 5 mm	RPL 251255
2500 x 1250 x 1.5 mm	RPL 2512515	2500 x 1250 x 3 mm	RPL 251253		



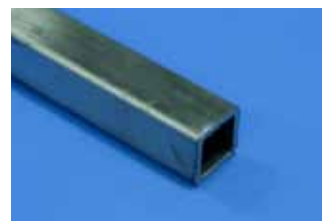
PLAAT - type 304 geslepen korrel 320

afmeting	artikelnummer	afmeting	artikelnummer
2000 x 1000 x 1 mm	RPG 211	2500 x 1250 x 1 mm	RPG 251251
2000 x 1000 x 1.5 mm	RPG 2115	2500 x 1250 x 1.5 mm	RPG 2512515
2000 x 1000 x 2 mm	RPG 212	2500 x 1250 x 2 mm	RPG 251252



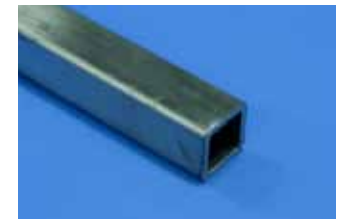
PROFIELBUIS - type 304

afmeting	artikelnummer	afmeting	artikelnummer
20 x 20 x 1.5 mm	RPY 202015	60 x 60 x 3 mm	RPY 60603
25 x 25 x 1.5 mm	RPY 252515	60 x 60 x 4 mm	RPY 60604
25 x 25 x 2 mm	RPY 25252	70 x 70 x 3 mm	RPY 70703
30 x 30 x 2 mm	RPY 30302	80 x 80 x 2 mm	RPY 80802
35 x 35 x 2 mm	RPY 35352	80 x 80 x 4 mm	RPY 80804
40 x 40 x 2 mm	RPY 40402	100 x 100 x 3 mm	RPY 1001003
40 x 40 x 3 mm	RPY 40403	60 x 30 x 2 mm	RPY 60302
40 x 40 x 4 mm	RPY 40404	60 x 40 x 2 mm	RPY 60402
50 x 50 x 2 mm	RPY 50502	80 x 40 x 2 mm	RPY 80402
50 x 50 x 3 mm	RPY 50503	80 x 40 x 4 mm	RPY 80404
50 x 50 x 4 mm	RPY 50504	100 x 50 x 4 mm	RPY 100504
60 x 60 x 2 mm	RPY 60602		



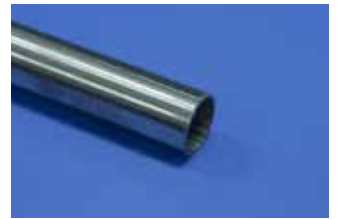
PROFIELBUIS - type 304 geslepen korrel 320

afmeting	artikelnummer	afmeting	artikelnummer
30 x 30 x 2 mm	RPG 30302	40 x 40 x 2 mm	RPG 40402
25 x 25 x 2 mm	RPG 25252	50 x 50 x 2 mm	RPG 50502
35 x 35 x 2 mm	RPG 35352		



GELASTE BUIS - type 304

afmeting	artikelnummer	afmeting	artikelnummer	afmeting	artikelnummer
8.0 x 1.0 mm	RPY 30481	33.7 x 2.0 mm	RPY 3043372	101.6 x 2.0 mm	RPY 30410162
10.0 x 1.0 mm	RPY 304101	38.1 x 2.0 mm	RPY 3043812	104.0 x 2.0 mm	RPY 3041042
12.0 x 1.5 mm	RPY 3041215	42.4 x 2.0 mm	RPY 3044242	114.3 x 2.0 mm	RPY 30411432
13.0 x 1.5 mm	RPY 3041315	44.5 x 1.5 mm	RPY 30444515	129.0 x 2.0 mm	RPY 3041292
17.2 x 2.0 mm	RPY 3041722	48.3 x 2.0 mm	RPY 3044832	139.7 x 2.0 mm	RPY 30413972
20.0 x 2.0 mm	RPY 304202	50.8 x 1.5 mm	RPY 30450815	154.0 x 2.0 mm	RPY 3041542
21.3 x 1.6 mm	RPY 30421316	54.0 x 2.0 mm	RPY 304542	168.3 x 2.0 mm	RPY 30416832
21.3 x 2.0 mm	RPY 3042132	60.3 x 2.0 mm	RPY 3046032	204.0 x 2.0 mm	RPY 3042042
22.0 x 2.0 mm	RPY 304222	63.5 x 2.0 mm	RPY 3046352	219.1 x 2.0 mm	RPY 30421912
25.0 x 1.5 mm	RPY 3042515	70.0 x 2.0 mm	RPY 304702	254.0 x 2.0 mm	RPY 3042542
25.0 x 2.0 mm	RPY 304252	76.1 x 2.0 mm	RPY 3047612	273.0 x 3.0 mm	RPY 3042733
26.9 x 2.0 mm	RPY 3042692	84.0 x 2.0 mm	RPY 304842	304.0 x 2.0 mm	RPY 3043042
30.0 x 2.0 mm	RPY 304302	88.9 x 2.0 mm	RPY 3048892	323.9 x 3.0 mm	RPY30432393



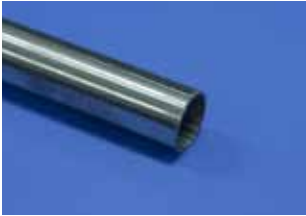
GELASTE BUIS - type 304

afmeting	artikelnummer	afmeting	artikelnummer
1/4" - (13.5 x 2.35 mm)	RPY 30414	1" - (33.7 x 3.20 mm)	RPY 3041
3/8" - (17.2 x 2.30 mm)	RPY 30438	1.1/4" - (42.4 x 3.20 mm)	RPY 304114
1/2" - (21.3 x 2.60 mm)	RPY 30412	1.1/2" - (48.3 x 3.20 mm)	RPY 304112
3/4" - (26.9 x 2.60 mm)	RPY 30434	2" - (60.3 x 3.60 mm)	RPY 3042



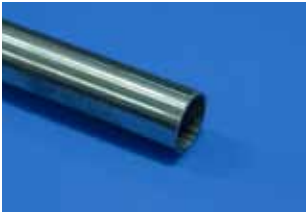
GELASTE BUIS - type 304 geslepen korrel 320

afmeting	artikelnummer	afmeting	artikelnummer	afmeting	artikelnummer
33.7 x 2.0 mm	RPG 3043372	42.4 x 2.0 mm	RPG 3044242	48.3 x 2.0 mm	RPG 3044832



GELASTE BUIS - type 316

afmeting	artikelnummer	afmeting	artikelnummer
1/4"- (13.5 x 2.35 mm)	RPY 31614	1"- (33.7 x 3.20 mm)	RPY 3161
3/8"- (17.2 x 2.30 mm)	RPY 31638	1.1/4"- (42.4 x 3.20 mm)	RPY 316114
1/2"- (21.3 x 2.60 mm)	RPY 31612	1.1/2"- (48.3 x 3.20 mm)	RPY 316112
3/4"- (26.9 x 2.60 mm)	RPY 31634	2"- (60.3 x 3.60 mm)	RPY 3162




GELASTE BUIS - type 316

afmeting	artikelnummer	afmeting	artikelnummer
6.0 x 1.0 mm	RPY 31661	60.3 x 2.0 mm	RPY 3166032
8.0 x 1.0 mm	RPY 31681	63.5 x 2.0 mm	RPY 3166352
10.0 x 1.0 mm	RPY 316101	70.0 x 2.0 mm	RPY 316702
13.0 x 1.5 mm	RPY 3161315	76.1 x 2.0 mm	RPY 3167612
17.2 x 2.0 mm	RPY 3161722	84.0 x 2.0 mm	RPY 316842
21.3 x 2.0 mm	RPY 3162132	88.9 x 2.0 mm	RPY 3168892
22.0 x 2.0 mm	RPY 316222	104.0 x 2.0 mm	RPY 3161042
25.0 x 1.5 mm	RPY 3162515	114.3 x 2.0 mm	RPY 31611432
25.0 x 2.0 mm	RPY 316252	129.0 x 2.0 mm	RPY 3161292
26.9 x 2.0 mm	RPY 3162692	139.7 x 2.0 mm	RPY 31613972
30.0 x 2.0 mm	RPY 316302	154.0 x 2.0 mm	RPY 3161542
33.7 x 2.0 mm	RPY 3163372	168.3 x 2.0 mm	RPY 31616832
38.1 x 1.5 mm	RPY 3163815	204.0 x 2.0 mm	RPY 3162042
42.4 x 2.0 mm	RPY 3164242	219.1 x 2.0 mm	RPY 31621912
44.5 x 2.0 mm	RPY 3164452	254.0 x 2.0 mm	RPY 3162542
48.3 x 2.0 mm	RPY 3164832	273.0 x 3.0 mm	RPY 3162733
50.8 x 1.5 mm	RPY 31650815	304.0 x 2.0 mm	RPY 3163042
54.0 x 2.0 mm	RPY 316542	323.9 x 3.0 mm	RPY 31632393




NAADLOOS - type 316

afmeting	artikelnummer	afmeting	artikelnummer	afmeting	artikelnummer
6 x 1.0 mm	RPN 31661	12 x 1.5 mm	RPN 3161215	25 x 2.5 mm	RPN 3162525
8 x 1.0 mm	RPN 31681	15 x 2.0 mm	RPN 316152		
10 x 1.5 mm	RPN 3161015	18 x 2.0 mm	RPN 316182		



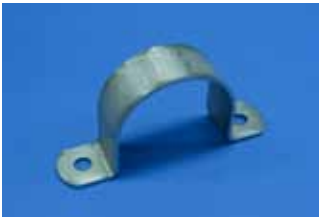
HALVE KAPBEUGELS - type 304

afmeting	artikelnummer	afmeting	artikelnummer
17.2 mm (25 x 3)	RVK 172	88.9 mm (40 x 4)	RVK 889
21.3 mm (25 x 3)	RVK 213	104.0 mm (40 x 4)	RVK 104
26.9 mm (30 x 3)	RVK 269	114.3 mm (40 x 4)	RVK 1143
33.7 mm (30 x 3)	RVK 337	129.0 mm (50 x 5)	RVK 129
38.1 mm (30 x 3)	RVK 381	139.7 mm (50 x 5)	RVK 1397
42.4 mm (40 x 4)	RVK 424	154.0 mm (50 x 5)	RVK 154
44.5 mm (40 x 4)	RVK 445	168.3 mm (50 x 5)	RVK 1683
48.3 mm (40 x 4)	RVK 483	204.0 mm (50 x 5)	RVK 204
54.0 mm (40 x 4)	RVK 54	219.1 mm (50 x 5)	RVK 2191
60.3 mm (40 x 4)	RVK 603	254.0 mm (50 x 5)	RVK 254
70.0 mm (40 x 4)	RVK 70	273.0 mm (50 x 5)	RVK 273
76.1 mm (40 x 4)	RVK 61	304.0 mm (50 x 5)	RVK 304
84.0 mm (40 x 4)	RVK 84	323.9 mm (50 x 5)	RVK 3239




HELE KAPBEUGELS - type 304

afmeting	artikelnummer	afmeting	artikelnummer
21.3 mm (25 x 3)	RHK 213	60.3 mm (40 x 4)	RHK 603
26.9 mm (30 x 3)	RHK 269	76.1 mm (40 x 4)	RHK 761
33.7 mm (30 x 3)	RHK 337	88.9 mm (40 x 4)	RHK 889
42.4 mm (40 x 4)	RHK 424	114.3 mm (40 x 4)	RHK 1143
48.3 mm (40 x 4)	RHK 483		



KOGELKRAAN VOLLEDIGE DOORLAAT RVS 316

artikelnummer		kleurbereik
RSK814	RVS 304 SLANGKLEM ABA	8/14 MM
RSK1117	RVS 304 SLANGKLEM ABA	11/17 MM
RSK1320	RVS 304 SLANGKLEM ABA	13/20 MM
RSK1524	RVS 304 SLANGKLEM ABA	15/24 MM
RSK2232	RVS 304 SLANGKLEM ABA	22/32 MM
RSK2638	RVS 304 SLANGKLEM ABA	26/38 MM
RSK3244	RVS 304 SLANGKLEM ABA	32/44 MM
RSK3850	RVS 304 SLANGKLEM ABA	38/50 MM
RSK4456	RVS 304 SLANGKLEM ABA	44/56 MM
RSK5065	RVS 304 SLANGKLEM ABA	50/65 MM
RSK5875	RVS 304 SLANGKLEM ABA	58/75 MM
RSK6885	RVS 304 SLANGKLEM ABA	68/85 MM
RSK7795	RVS 304 SLANGKLEM ABA	77/95 MM
RSK87112	RVS 304 SLANGKLEM ABA	87/112 MM
RSK104138	RVS 304 SLANGKLEM ABA	104/138 MM
RSK130165	RVS 304 SLANGKLEM ABA	130/165 MM
RSK150180	RVS 304 SLANGKLEM ABA	150/180 MM
RSK180205	RVS 304 SLANGKLEM ABA	180/205 MM



3S LASBOCHTEN - type 304

21.3 x 2 mm	RLB 304213	54.0 x 2 mm	RLB 30454	139.7 x 2 mm	RLB 3041397
25.0 x 2 mm	RLB 30425	60.3 x 2 mm	RLB 304603	154.0 x 2 mm	RLB 304154
26.9 x 2 mm	RLB 304269	76.1 x 2 mm	RLB 304761	168.3 x 2 mm	RLB 3041683
28.0 x 1.5 mm	RLB 30428	84.0 x 2 mm	RLB 30484	204.0 x 2 mm	RLB 304204
30.0 x 2 mm	RLB 30430	88.9 x 2 mm	RLB 304889	219.1 x 2 mm	RLB 3042191
33.7 x 2 mm	RLB 304337	101.6 x 2 mm	RLB 3041016	254.0 x 2 mm	RLB 304254
38.1 x 2 mm	RLB 304381	104.0 x 2 mm	RLB 304104	273.0 x 3 mm	RLB 304273
42.4 x 2 mm	RLB 304424	114.3 x 2 mm	RLB 3041143	304.0 x 3 mm	RLB 304304
48.3 x 2 mm	RLB 304483	129.0 x 2 mm	RLB 304129	323.9 x 3 mm	RLB 3043239
51.0 x 2 mm	RLB 30451				



3S LASBOCHTEN - type 316

17.2 x 2 mm	RLB 316172	54.0 x 2 mm	RLB 31654	129.0 x 2 mm	RLB 316129
21.3 x 2 mm	RLB 316213	60.3 x 2 mm	RLB 316603	139.7 x 2 mm	RLB 3161397
25.0 x 2 mm	RLB 31625	63.5 x 3 mm	RLB 316635	154.0 x 2 mm	RLB 316154
26.9 x 2 mm	RLB 316269	70.0 x 2 mm	RLB 31670	168.3 x 2 mm	RLB 3161683
33.7 x 2 mm	RLB 316337	76.1 x 2 mm	RLB 316761	204.0 x 2 mm	RLB 316204
38.1 x 2 mm	RLB 316381	84.0 x 2 mm	RLB 31684	219.1 x 2 mm	RLB 3162191
42.4 x 2 mm	RLB 316424	88.9 x 2 mm	RLB 316889	254.0 x 2 mm	RLB 316254
44.5 x 2 mm	RLB 316445	104.0 x 2 mm	RLB 316104	273.0 x 3 mm	RLB 316273
48.3 x 2 mm	RLB 316483	114.3 x 2 mm	RLB 3161143	323.9 x 3 mm	RLB 3163239
51.0 x 2 mm	RLB 31651				



LAS T-STUKKEN - type 316

21.3 mm	RTS 316213	54.0 mm	RTS 31654	139.7 mm	RTS 3161397
26.9 mm	RTS 316269	60.3 mm	RTS 316603	154.0 mm	RTS 316154
33.7 mm	RTS 316337	76.1 mm	RTS 316761	168.3 mm	RTS 3161683
42.4 mm	RTS 316424	84.0 mm	RTS 31684	204.0 mm	RTS 316204
44.5 mm	RTS 316445	88.9 mm	RTS 316889	219.1 mm	RTS 3162191
48.3 mm	RTS 316483	104.0 mm	RTS 316104		
50.8 mm	RTS 316508	114.3 mm	RTS 3161143		



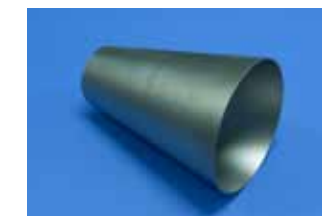
LAS CAPS - type 316

afmeting	artikelnummer	afmeting	artikelnummer	afmeting	artikelnummer
26.9 mm	RLC 316269	60.3 mm	RLC 316603	139.7 mm	RLC 3161397
33.7 mm	RLC 316337	76.1 mm	RLC 316761	168.3 mm	RLC 3161683
42.4 mm	RLC 316424	88.9 mm	RLC 316889		
48.3 mm	RLC 316483	114.3 mm	RLC 3161143		



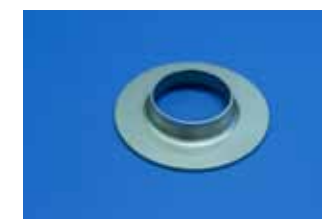
LASVERLOOPSTUKKEN - type 316

26.9 x 21.3 mm	RLV 269213	88.9 x 60.3 mm	RLV 889603
33.7 x 21.3 mm	RLV 337213	88.9 x 76.1 mm	RLV 889761
33.7 x 26.9 mm	RLV 337269	101.6 x 50.8 mm	RLV 1016508
37.1 x 25.4 mm	RLV 381254	104.0 x 54.0 mm	RLV 10454
42.4 x 21.3 mm	RLV 424213	104.0 x 84.0 mm	RLV 10484
42.4 x 26.9 mm	RLV 424269	114.3 x 60.3 mm	RLV 1143603
42.4 x 33.7 mm	RLV 424337	114.3 x 76.1 mm	RLV 1143761
48.3 x 21.3 mm	RLV 483213	114.3 x 88.9 mm	RLV 1143889
48.3 x 26.9 mm	RLV 483269	129.0 x 84.0 mm	RLV 12984
48.3 x 33.7 mm	RLV 483337	139.7 x 76.1 mm	RLV 1397761
50.8 x 25.4 mm	RLV 508254	139.7 x 88.9 mm	RLV 1397889
50.8 x 38.1 mm	RLV 508381	139.7 x 114.3 mm	RLV 13971143
54.0 x 28.0 mm	RLV 5428	154.0 x 84.0 mm	RLV 15484
54.0 x 29.0 mm	RLV 5429	154.0 x 104.0 mm	RLV 154104
54.0 x 44.5 mm	RLV 54445	168.3 x 88.9 mm	RLV 1683889
60.3 x 33.7 mm	RLV 603337	168.3 x 114.3 mm	RLV 16831143
60.3 x 42.4 mm	RLV 603424	168.3 x 139.7 mm	RLV 16831397
60.3 x 48.3 mm	RLV 603483	204.0 x 104.0 mm	RLV 204104
63.5 x 50.8 mm	RLV 635508	204.0 x 154.0 mm	RLV 204154
76.1 x 48.3 mm	RLV 761483	219.1 x 114.3 mm	RLV 21911143
76.1 x 50.8 mm	RLV 761508	219.1 x 139.7 mm	RLV 21911397
76.1 x 60.3 mm	RLV 761603	219.1 x 168.3 mm	RLV 21911683
84.0 x 54.0 mm	RLV 8454	254.0 x 204.0 mm	RLV 254204
88.9 x 48.3 mm	RLV 889483	273.0 x 219.1 mm	RLV 2732191



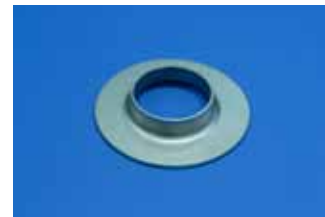
BOORDRINGEN - type 304

afmeting	artikelnummer	afmeting	artikelnummer
21.3 x 2 mm	RBR 304213	88.9 x 2 mm	RBR 304889
26.9 x 2 mm	RBR 304269	101.6 x 2 mm	RBR 3041016
28.0 x 2 mm	RBR 30428	104.0 x 2 mm	RBR 304104
33.7 x 2 mm	RBR 304337	114.3 x 2 mm	RBR 3041143
38.1 x 2 mm	RBR 304381	129.0 x 2 mm	RBR 304129
42.4 x 2 mm	RBR 304424	139.7 x 2 mm	RBR 3041397
44.5 x 2 mm	RBR 304445	154.0 x 2 mm	RBR 304154
48.3 x 2 mm	RBR 304483	168.3 x 2 mm	RBR 3041683
51.0 x 2 mm	RBR 30451	204.0 x 2 mm	RBR 304204
54.0 x 2 mm	RBR 30454	219.1 x 2 mm	RBR 3042191
60.3 x 2 mm	RBR 304603	254.0 x 2 mm	RBR 304254
70.0 x 2 mm	RBR 30470	273.0 x 3 mm	RBR 304273
76.1 x 2 mm	RBR 304761	304.0 x 2 mm	RBR 304304
84.0 x 2 mm	RBR 30484	323.9 x 3 mm	RBR 3043239



BOORDRINGEN - type 316

afmeting	artikelnummer	afmeting	artikelnummer
17.2 x 2 mm	RBR 316172	84.0 x 2 mm	RBR 31684
21.3 x 2 mm	RBR 316213	88.9 x 2 mm	RBR 316889
26.9 x 2 mm	RBR 316269	104.0 x 2 mm	RBR 316104
28.0 x 2 mm	RBR 31628	114.3 x 2 mm	RBR 3161143
33.7 x 2 mm	RBR 316337	129.0 x 2 mm	RBR 316129
38.1 x 2 mm	RBR 316381	139.7 x 2 mm	RBR 3161397
42.4 x 2 mm	RBR 316424	154.0 x 2 mm	RBR 316154
44.5 x 2 mm	RBR 316445	168.3 x 2 mm	RBR 3161683
48.3 x 2 mm	RBR 316483	204.0 x 2 mm	RBR 316204
51.0 x 2 mm	RBR 31651	219.1 x 2 mm	RBR 3162191
54.0 x 2 mm	RBR 31654	254.0 x 2 mm	RBR 316254
60.3 x 2 mm	RBR 316603	273.0 x 3 mm	RBR 316273
63.5 x 3 mm	RBR 316635	304.0 x 2 mm	RBR 316304
70.0 x 2 mm	RBR 31670	323.9 x 3 mm	RBR 3163239
76.1 x 2 mm	RBR 316761		



VLAKKE LASFLENS DIN2576 / EN1092-1 : 2002 TYPE 01 316/304

art nr 316	art nr 304	leidingmaat	nominale doorlaat	diameter	dikte	diameter	boutgaten	diameter boutgaten
RVL316213	RVL 213	21.3 mm	NW15	95 mm	14 mm	65 mm	4	14 mm
RVL316296	RVL 269	26.9 mm	NW20	105 mm	16 mm	75 mm	4	14 mm
RVL316337	RVL 337	33.7 mm	NW25	115 mm	16 mm	85 mm	4	14 mm
RVL316424	RVL 424	42.4 mm	NW32	140 mm	16 mm	100 mm	4	18 mm
RVL316483	RVL 483	48.3 mm	NW40	150 mm	16 mm	110 mm	4	18 mm
RVL316603	RVL 603	60.3 mm	NW50	165 mm	18 mm	125 mm	4	18 mm
RVL316761	RVL 761	76.1 mm	NW65	185 mm	18 mm	145 mm	4	18 mm
RVL316889	RVL 889	88.9 mm	NW80	200 mm	20 mm	160 mm	8	18 mm
RVL3161143	RVL 1143	114.3 mm	NW100	220 mm	20 mm	180 mm	8	18 mm
RVL3161397	RVL 1397	139.7 mm	NW125	250 mm	22 mm	210 mm	8	18 mm
RVL3161683	RVL 1683	168.3 mm	NW150	285 mm	22 mm	240 mm	8	22 mm
RVL3162191	RVL 2191	219.1 mm	NW200	340 mm	24 mm	295 mm	8	22 mm
RVL316273	RVL 273	273.0 mm	NW250	395 mm	26 mm	350 mm	12	22 mm
RVL3163239	RVL 3239	323.9 mm	NW300	445 mm	26 mm	400 mm	12	22 mm



VOORLASFLENS DIN2633 / EN1092-1 : 2002 TYPE 11 316

artikelnummer	DIN	leidingmaat	nominale doorlaat	diameter	dikte	diameter	boutgaten	diameter boutgaten
RVF 316269	2633	26.9 mm	NW20	105 mm	16 mm	75 mm	4	14 mm
RVF 316337	2633	33.7 mm	NW25	100 mm	14 mm	75 mm	4	14 mm
RVF 316424	2633	42.4 mm	NW32	140 mm	16 mm	100 mm	4	18 mm
RVF 316483	2633	48.3 mm	NW40	150 mm	16 mm	110 mm	4	18 mm
RVF 316603	2633	60.3 mm	NW50	165 mm	18 mm	125 mm	4	18 mm
RVF 316761	2633	76.1 mm	NW65	185 mm	18 mm	145 mm	4	18 mm
RVF 31684	2633	84 mm	NW80	200 mm	20 mm	160 mm	8	18 mm
RVF 316889	2633	88.9 mm	NW80	200 mm	20 mm	160 mm	8	18 mm
RVF 316104	2633	104 mm	NW100	220 mm	20 mm	180 mm	8	18 mm
RVF 3161143	2633	114.3 mm	NW100	220 mm	20 mm	180 mm	8	18 mm
RVF 3161397	2633	139.7 mm	NW125	250 mm	22 mm	210 mm	8	18 mm
RVF 3161683	2633	168.0 mm	NW150	285 mm	22 mm	240 mm	8	22 mm
RVF 3162191	2632	219.1 mm	NW200	340 mm	24 mm	295 mm	8	22 mm
RVF 3162191	2633	219.1 mm	NW200	340 mm	24 mm	295 mm	12	22 mm
RVF 316273	2632	273.0 mm	NW250	395 mm	26 mm	350 mm	12	22 mm
RVF 3163239	2632	323.9 mm	NW300	445 mm	26 mm	400 mm	12	22 mm



BLINDFLENS DIN2527 / EN1092-1 : 2002 TYPE 05 316/304

art nr 316	art nr 304	DIN	leidingmaat	diameter	dikte	diameter	boutgaten	diameter boutgaten
RBF 316213	RBF 213	2527	21.3 mm	95 mm	14 mm	65 mm	4	14 mm
RBF 316269	RBF 269	2527	5.0 - 26 mm	105 mm	14 mm	75 mm	4	14 mm
RBF 316337	RBF 337	2527	0.0 - 33 mm	115 mm	12 mm	85 mm	4	14 mm
RBF 316424	RBF 424	2527	8.0 - 42 mm	140 mm	14 mm	100 mm	4	18 mm
RBF 316483	RBF 483	2527	4.5 - 48 mm	150 mm	14 mm	110 mm	4	18 mm
RBF 316603	RBF 603	2527	7.0 - 60 mm	165 mm	16 mm	125 mm	4	18 mm
RBF 316761	RBF 761	2527	76.1 mm	185 mm	16 mm	145 mm	4	18 mm
RBF 316889	RBF 889	2527	88.9 mm	200 mm	18 mm	160 mm	8	18 mm
RBF 3161143	RBF 1143	2527	8.0 - 11 mm	220 mm	18 mm	180 mm	8	18 mm
RBF 3161397	RBF 1397	2527	8.0 - 13 mm	250 mm	20 mm	210 mm	8	18 mm
RBF 3161683	RBF 1683	2527	9.0 - 16 mm	285 mm	20 mm	240 mm	8	22 mm
RBF 3162191	RBF 2191	2527	219.1 mm	340 mm	22 mm	295 mm	8	22 mm
RBF 316273	RBF 273	2527	7.0 - 27 mm	395 mm	24 mm	350 mm	12	22 mm
RBF 3163239	RBF 3239	2527	323.9 mm	445 mm	24 mm	400 mm	12	22 mm



OVERSCHUIFFLENS DIN2642 / EN1092-1 : 2002 TYPE 02 ALUMINUM

type A/C	epoxy	leidingmaat	nominale doorlaat	diameter	dikte	diameter	boutgaten	diameter boutgaten
AVL 213	EPX 213	21.3C	NW15	95 mm	14 mm	65 mm	4	14 mm
AVL 269	EPX 269	26.9C	NW20	105 mm	16 mm	75 mm	4	14 mm
AVL 30	EPX 30	30A	NW25	115 mm	16 mm	85 mm	4	14 mm
AVL 337	EPX 337	33.7C	NW25	115 mm	16 mm	85 mm	4	14 mm
AVL 381	EPX 381	38.1A	NW32	140 mm	16 mm	100 mm	4	18 mm
AVL 424	EPX 424	42.4C	NW32	140 mm	16 mm	100 mm	4	18 mm
AVL 445	EPX 445	44.5A	NW40	150 mm	16 mm	110 mm	4	18 mm
AVL 483	EPX 483	48.3C	NW40	150 mm	16 mm	110 mm	4	18 mm
AVL 54	EPX 54	54A	NW50	165 mm	18 mm	125 mm	4	18 mm
AVL 603	EPX 603	60.3C	NW50	165 mm	18 mm	125 mm	4	18 mm
AVL 70	EPX 703	70A	NW65	185 mm	18 mm	145 mm	4	18 mm
AVL 761	EPX 761	76.1C	NW65	185 mm	18 mm	145 mm	4	18 mm
AVL 84	EPX 84	84A	NW80	200 mm	20 mm	160 mm	8	18 mm
AVL 889	EPX 889	88.9C	NW80	200 mm	20 mm	160 mm	8	18 mm
AVL 104	EPX 104	104A	NW100	220 mm	20 mm	180 mm	8	18 mm
AVL 1143	EPX 1143	114.3C	NW100	220 mm	20 mm	180 mm	8	18 mm
AVL 133	EPX 133	133A	NW125	250 mm	22 mm	210 mm	8	18 mm
AVL 1397	EPX 1397	139.7C	NW125	250 mm	22 mm	210 mm	8	18 mm
AVL 154	EPX 154	154A	NW150	285 mm	22 mm	240 mm	8	22 mm
AVL 1683	EPX 1683	168.3C	NW150	285 mm	22 mm	240 mm	8	22 mm
AVL 204	EPX 204	204A	NW200	340 mm	24 mm	295 mm	8	22 mm
AVL 2191	EPX 2191	219.1C	NW200	340 mm	24 mm	295 mm	8	22 mm
AVL 254	EPX 254	254A	NW250	395 mm	26 mm	350 mm	12	22 mm
AVL 273	EPX 273	273.0C	NW250	395 mm	26 mm	350 mm	12	22 mm
AVL 304	EPX 304	304A	NW300	445 mm	26 mm	400 mm	12	22 mm
AVL 3239	EPX 3239	323.9C	NW300	445 mm	26 mm	400 mm	12	22 mm
AVL 406	----	406C	NW400	565 mm	32 mm	515 mm	16	26 mm
AVL 457	----	457C	NW450	615 mm	32 mm	565 mm	20	26 mm



DRAADBOCHT - type 316

afmeting	artikelnummer	afmeting	artikelnummer	afmeting	artikelnummer
1/4"	RVF 314	3/4"	RVF 334	1.1/2"	RVF 3112
3/8"	RVF 338	1"	RVF 31	2"	RVF 32
1/2"	RVF 312	1.1/4"	RVF 3114		



DUBBELE PIJPNIPPEL - type 316

afmeting	artikelnummer	afmeting	artikelnummer	afmeting	artikelnummer
1/8" x 40mm	RVF 2318	3/4" x 60 mm	RVF 2334	2" x 100 mm	RVF 232
1/4" x 40 mm	RVF 2314	1" x 60 mm	RVF 231	2.1/2" x 100 mm	RVF 23212
3/8" x 40 mm	RVF 2338	1.1/4" x 80 mm	RVF 23114	3" x 120 mm	RVF 233
1/2" x 60 mm	RVF 2312	1.1/2" x 80 mm	RVF 23112		



KNIE BI/BI DRAAD - type 316

afmeting	artikelnummer	afmeting	artikelnummer	afmeting	artikelnummer
1/8"	RVF 9018	3/4"	RVF 9034	2"	RVF 902
1/4"	RVF 9014	1"	RVF 901	2.1/2"	RVF 90212
3/8"	RVF 9038	1.1/4"	RVF 90114	3"	RVF 903
1/2"	RVF 9012	1.1/2"	RVF 90112		



KNIE BI/BU DRAAD - type 316

afmeting	artikelnummer	afmeting	artikelnummer	afmeting	artikelnummer
1/8"	RVF 9218	3/4"	RVF 9234	2"	RVF 922
1/4"	RVF 9214	1"	RVF 921	2.1/2"	RVF 92212
3/8"	RVF 9238	1.1/4"	RVF 92114	3"	RVF 923
1/2"	RVF 9212	1.1/2"	RVF 92112		



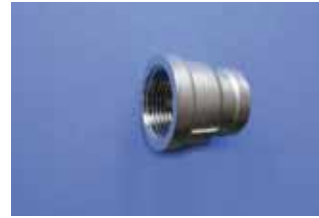
T-STUK - type 316

afmeting	artikelnummer	afmeting	artikelnummer	afmeting	artikelnummer
1/8"	RVF 13018	3/4"	RVF 13034	2"	RVF 1302
1/4"	RVF 13014	1"	RVF 1301	2.1/2"	RVF 130212
3/8"	RVF 13038	1.1/4"	RVF 130114	3"	RVF 1303
1/2"	RVF 13012	1.1/2"	RVF 130112		



VERLOOPSOK - type 316

afmeting	artikelnummer	afmeting	artikelnummer	afmeting	artikelnummer
1/4" x 1/8"	RVF 2401418	3/4" x 1/2"	RVF 2403412	1.1/2" x 1"	RVF 2401121
3/8" x 1/8"	RVF 2403818	1" x 3/8"	RVF 240138	1.1/2" x 1.1/4"	RVF 24011254
3/8" x 1/4"	RVF 2403814	1" x 1/2"	RVF 240112	2" x 1"	RVF 24021
1/2" x 1/4"	RVF 2401214	1" x 3/4"	RVF 240134	2" x 1.1/4"	RVF 2402114
1/2" x 3/8"	RVF 2401238	1.1/4" x 1/2"	RVF 24011412	2" x 1.1/2"	RVF 2402112
3/4" x 1/4"	RVF 2403414	1.1/4" x 1"	RVF 2401141		
3/4" x 3/8"	RVF 2403438	1.1/2" x 3/4"	RVF 24011234		



VERLOOPRING - type 316

afmeting	artikelnummer	afmeting	artikelnummer	afmeting	artikelnummer
1/4" x 1/8"	RVF 2411418	1" x 1/4"	RVF 241114	1.1/2" x 3/4"	RVF 24111234
3/8" x 1/8"	RVF 2413818	1" x 3/8"	RVF 241138	1.1/2" x 1"	RVF 2411121
3/8" x 1/4"	RVF 2413814	1" x 1/2"	RVF 241112	1.1/2" x 1.1/4"	RVF 24111254
1/2" x 1/4"	RVF 2411214	1" x 3/4"	RVF 241134	2" x 3/4"	RVF 241234
1/2" x 3/8"	RVF 2411238	1.1/4" x 1/2"	RVF 24111412	2" x 1"	RVF 24121
3/4" x 1/4"	RVF 2413414	1.1/4" x 3/4"	RVF 24111434	2" x 1.1/4"	RVF 2412114
3/4" x 3/8"	RVF 2413438	1.1/4" x 1"	RVF 2411141	2" x 1.1/2"	RVF 2412112
3/4" x 1/2"	RVF 2413412	1.1/2" x 1/2"	RVF 24111212	2.1/2" x 2"	RVF 2412122



VERLOOPNIPPEL - type 316

afmeting	artikelnummer	afmeting	artikelnummer	afmeting	artikelnummer
1/4" x 1/8"	RVF 2451418	3/4" x 1/2"	RVF 2453412	1.1/2" x 1"	RVF 2451121
3/8" x 1/8"	RVF 2453818	1" x 1/2"	RVF 245112	1.1/2" x 1.1/4"	RVF 24511254
3/8" x 1/4"	RVF 2453814	1" x 3/4"	RVF 245134	2" x 1"	RVF 24521
1/2" x 1/4"	RVF 2451214	1.1/4" x 1/2"	RVF 24511412	2" x 1.1/4"	RVF 2452114
1/2" x 3/8"	RVF 2451238	1.1/4" x 3/4"	RVF 24511434	2" x 1.1/2"	RVF 2452112
3/4" x 1/4"	RVF 2453414	1.1/4" x 1/2"	RVF 2451141	2.1/2" x 2"	RVF 2452122
3/4" x 3/8"	RVF 2453438	1.1/2" x 3/4"	RVF 24511234	1.1/2" x 1/2"	RVF 24511212



DUBBELE ZESKANT NIPPEL - type 316

afmeting	artikelnummer	afmeting	artikelnummer	afmeting	artikelnummer
1/8"	RVF 28018	3/4"	RVF 28034	2"	RVF 2802
1/4"	RVF 28014	1"	RVF 2801	2.1/2"	RVF 280212
3/8"	RVF 28038	1.1/4"	RVF 280114	3"	RVF 2803
1/2"	RVF 28012	1.1/2"	RVF 280112		



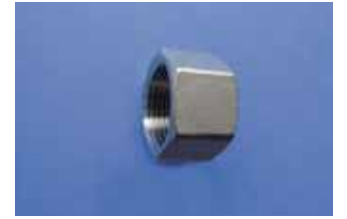
STOP MET ZESKANT KOP - type 316

afmeting	artikelnummer	afmeting	artikelnummer	afmeting	artikelnummer
1/8"	RVF 29018	3/4"	RVF 29034	2"	RVF 2902
1/4"	RVF 29014	1"	RVF 2901	2.1/2"	RVF 290212
3/8"	RVF 29038	1.1/4"	RVF 290114	3"	RVF 2903
1/2"	RVF 29012	1.1/2"	RVF 290112		



ZESKANT KAP - type 316

afmeting	artikelnummer	afmeting	artikelnummer	afmeting	artikelnummer
1/4"	RVF 30014	1"	RVF 3001	2.1/2"	RVF 300212
3/8"	RVF 30038	1.1/4"	RVF 300114	3"	RVF 3003
1/2"	RVF 30012	1.1/2"	RVF 300112		
3/4"	RVF 30034	2"	RVF 3002		



RONDE DOP - type 316

afmeting	artikelnummer	afmeting	artikelnummer	afmeting	artikelnummer
1/8"	RVF 30118	1.1/4"	RVF 30114	3"	RVF 3013
1/2"	RVF 30112	1.1/2"	RVF 301112		
3/4"	RVF 30134	2"	RVF 3012		
1"	RVF 3011	2.1/2"	RVF 301212		



KOPPELING BI/BI DRAAD - type 316

afmeting	artikelnummer	afmeting	artikelnummer	afmeting	artikelnummer
1/8"	RVF 34018	3/4"	RVF 34034	2"	RVF 3402
1/4"	RVF 34014	1"	RVF 3401	2.1/2"	RVF 340212
3/8"	RVF 34038	1.1/4"	RVF 340114	3"	RVF 3403
1/2"	RVF 34012	1.1/2"	RVF 340112		



KOPPELING BI/BU DRAAD - type 316

afmeting	artikelnummer	afmeting	artikelnummer	afmeting	artikelnummer
1/8"	RVF 34118	3/4"	RVF 34134	2"	RVF 3412
1/4"	RVF 34114	1"	RVF 3411	2.1/2"	RVF 341212
3/8"	RVF 34138	1.1/4"	RVF 341114	3"	RVF 3413
1/2"	RVF 34112	1.1/2"	RVF 341112		



LASNIPPEL - type 316

afmeting	artikelnummer	afmeting	artikelnummer	afmeting	artikelnummer
1/8" x 30 mm	RLN 18	3/4" x 40 mm	RLN 34	2" x 50 mm	RLN 2
1/4" x 30 mm	RLN 14	1" x 40 mm	RLN 1	2.1/2" x 50 mm	RLN 212
3/8" x 35 mm	RLN 38	1.1/4" x 50 mm	RLN 114	3" x 65 mm	RLN 3
1/2" x 40 mm	RLN 12	1.1/2" x 50 mm	RLN 112	4" x 85 mm	RLN 4



LASKOPPELINGEN - type 316

afmeting	artikelnummer	afmeting	artikelnummer	afmeting	artikelnummer
1/2"	RLK 12	1"	RLK 1	1.1/2"	RLK 112
3/4"	RLK 34	1.1/4"	RLK 114	2"	RLK 2



SLANGPILAAR - type 316

afmeting	artikelnummer	afmeting	artikelnummer	afmeting	artikelnummer
1/4"	RSP 14	3/4"	RSP 34	1.1/2"	RSP 112
3/8"	RSP 38	1"	RSP 1	2"	RSP 2
1/2"	RSP 12	1.1/4"	RSP 114		



SNIJRINGFITTING - type 316

afmeting	artikelnummer	afmeting	artikelnummer	afmeting	artikelnummer
6 x 6 mm	SKR 6	10 x 10 mm	SKR 10	15 x 15 mm	SKR 15
8 x 8 mm	SKR 8	12 x 12 mm	SKR 12		



SNIJRINGKOPPELING HAAKS - type 316

afmeting	artikelnummer	afmeting	artikelnummer	afmeting	artikelnummer
6 x 6 mm	SKH 6	10 x 10 mm	SKH 10	15 x 15 mm	SKH 15
8 x 8 mm	SKH 8	12 x 12 mm	SKH 12		



SNIJRING TEE - type 316

afmeting	artikelnummer	afmeting	artikelnummer	afmeting	artikelnummer
6 x 6 x 6 mm	SKT 6	10 x 10 x 10 mm	SKT 10	15 x 15 x 15 mm	SKT 15
8 x 8 x 8 mm	SKT 8	12 x 12 x 12 mm	SKT 12		



SNIJRING INSCHROEFKOPPELING RECHT - type 316

afmeting	artikelnummer	afmeting	artikelnummer	afmeting	artikelnummer
6 mm x 1/4"	SIR 614	12 mm x 1/4"	SIR 1214	15 mm x 1/2"	SIR 1512
8 mm x 1/4"	SIR 814	12 mm x 1/2"	SIR 1212		



SNIJRING INSCHROEFKOPPELING HAAKS - type 316

afmeting	artikelnummer	afmeting	artikelnummer	afmeting	artikelnummer
6 mm x 1/4"	SIH 614	12 mm x 1/4"	SIH 1214	15 mm x 1/2"	SIH 1512
8 mm x 1/4"	SIH 814	12 mm x 1/2"	SIH 1212		



LOSSE SNIJRING - type 316

afmeting	artikelnummer	afmeting	artikelnummer	afmeting	artikelnummer
6 mm	SNY 6	10 mm	SNY 10	15 mm	SNY 15
8 mm	SNY 8	12 mm	SNY 12		





KOGELKRAAN VOLLEDIGE DOORLAAT RVS 316

artikelnummer		afmeting
RKK14VD	RVS 316 KOGELKRAAN VOLLEDIGE DOORLAAT	1/4"
RKK38VD	RVS 316 KOGELKRAAN VOLLEDIGE DOORLAAT	3/8"
RKK12VD	RVS 316 KOGELKRAAN VOLLEDIGE DOORLAAT	1/2"
RKK34VD	RVS 316 KOGELKRAAN VOLLEDIGE DOORLAAT	3/4"
RKK1VD	RVS 316 KOGELKRAAN VOLLEDIGE DOORLAAT	1"
RKK114VD	RVS 316 KOGELKRAAN VOLLEDIGE DOORLAAT	1,1/4"
RKK112VD	RVS 316 KOGELKRAAN VOLLEDIGE DOORLAAT	1,1/2"
RKK2VD	RVS 316 KOGELKRAAN VOLLEDIGE DOORLAAT	2"
RKK212VD	RVS 316 KOGELKRAAN VOLLEDIGE DOORLAAT	2 1/2"
RKK3VD	RVS 316 KOGELKRAAN VOLLEDIGE DOORLAAT	3"



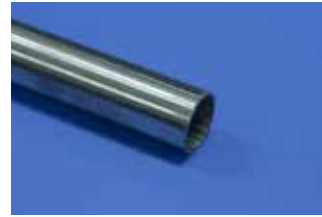
KOGELKRAAN GEDEELTELIJKE DOORLAAT - type 316

artikelnummer		afmeting
RKK14	RVS 316 KOGELKRAAN GEDEELTELIJKE DOORLAAT	1/4"
RKK38	RVS 316 KOGELKRAAN GEDEELTELIJKE DOORLAAT	3/8"
RKK12	RVS 316 KOGELKRAAN GEDEELTELIJKE DOORLAAT	1/2"
RKK34	RVS 316 KOGELKRAAN GEDEELTELIJKE DOORLAAT	3/4"
RKK1	RVS 316 KOGELKRAAN GEDEELTELIJKE DOORLAAT	1"
RKK114	RVS 316 KOGELKRAAN GEDEELTELIJKE DOORLAAT	1,1/4"
RKK112	RVS 316 KOGELKRAAN GEDEELTELIJKE DOORLAAT	1,1/2"
RKK2	RVS 316 KOGELKRAAN GEDEELTELIJKE DOORLAAT	2"



RVS BUIS T316 GELAST SCHEDULE 10S

afmeting	afmeting	artikelnummer	artikelnummer
1/2"	21.34 x 2.11 mm	RPA 3161210	2" 60.33 x 2.77 mm RPA 316210
3/4"	26.67 x 2.11 mm	RPA 3163410	2.1/2" 73.03 x 3.05 mm RPA 31621210
1"	33.40 x 2.77 mm	RPA 316110	3" 88.90 x 3.05 mm RPA 316310
1.1/4"	42.16 x 2.77 mm	RPA 31611410	4" 114.30 x 3.05 mm RPA 316410
1.1/2"	48.26 x 2.77 mm	RPA 31611210	



EQUAL TEE 316L A-403 10S

afmeting	afmeting	artikelnummer	artikelnummer
1/2"	21.34 x 2.11 mm	RTE 316122	2" 60.33 x 2.77 mm RTE 3162
3/4"	26.67 x 2.11 mm	RTE 31634	2.1/2" 73.03 x 3.05 mm RTE 316212
1"	33.40 x 2.77 mm	RTE 3161	3" 88.90 x 3.05 mm RTE 3163
1.1/4"	42.16 x 2.77 mm	RTE 316114	4" 114.30 x 3.05 mm RTE 3164
1.1/2"	48.26 x 2.77 mm	RTE 316112	



ELBOW 316L A-403 LR 90° 10S

afmeting	afmeting	artikelnummer	artikelnummer
1/2"	21.34 x 2.11 mm	REL 31612	2" 60.33 x 2.77 mm REL 3162
3/4"	26.67 x 2.11 mm	REL 31634	2.1/2" 73.03 x 3.05 mm REL 316212
1"	33.40 x 2.77 mm	REL 3161	3" 88.90 x 3.05 mm REL 3163
1.1/4"	42.16 x 2.77 mm	REL 316114	4" 114.30 x 3.05 mm REL 3164
1.1/2"	48.26 x 2.77 mm	REL 316112	



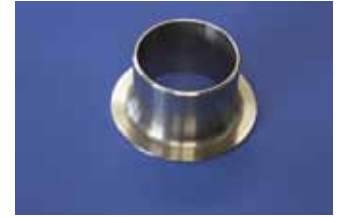
REDUCER 316L A-403 CONCENTRIC 10S

afmeting	afmeting	artikelnummer	artikelnummer	afmeting	artikelnummer
1" - 3/4"	RRE 134	2" - 1"	RRE 21	3" - 2.1/2"	RRE 3212
1.1/4" - 3/4"	RRE 11412	2" - 1.1/4"	RRE 2114	4" - 2"	RRE 42
1.1/4" - 1"	RRE 1141	2.1/2" - 2"	RRE 2122	4" - 3"	RRE 43
1.1/2" - 1"	RRE 1121	3" - 2"	RRE 32	6" - 4"	RRE 64



STUBENDS 316L A403

afmeting	artikelnummer	afmeting	artikelnummer	afmeting	artikelnummer
1.1/4"	RSE 114	2"	RSE 2	4"	RSE 4
1.1/2"	RSE 112	3"	RSE 3	6"	RSE 6



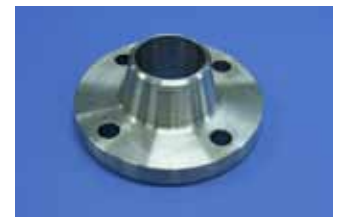
SLIP-ON FLANGE 316L ANSI 150LBS RF

afmeting	artikelnummer	afmeting	artikelnummer	afmeting	artikelnummer
1/2"	RSO 12	1.1/2"	RSO 112	4"	RSO 4
3/4"	RSO 34	2"	RSO 2		
1"	RSO 1	2.1/2"	RSO 212		
1.1/4"	RSO 114	3"	RSO 3		



WELDING NECK FLANGE 316L ANSI 150LBS

afmeting	artikelnummer	afmeting	artikelnummer	afmeting	artikelnummer
1/2"	RWN 12	1.1/2"	RWN 112	4"	RWN 4
3/4"	RWN 34	2"	RWN 2		
1"	RWN 1	2.1/2"	RWN 212		
1.1/4"	RWN 114	3"	RWN 3		



BLIND FLANGE 316 ANSI 150LBS RF

afmeting	artikelnummer	afmeting	artikelnummer	afmeting	artikelnummer
1/2"	RBF 12	1.1/2"	RBF 112	4"	RBF 4
3/4"	RBF 34	2"	RBF 2		
1"	RBF 1	2.1/2"	RBF 212		
1.1/4"	RBF 114	3"	RBF 3		

