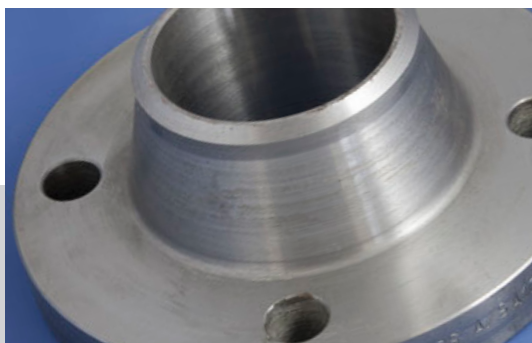


FITTINGEN



GEERTSEMA STAAL



- BREED ASSORTIMENT
- VEELZIJDIGE OPDRACHTGEVERS
- LEVERING BINNEN 24 UUR
- UITSTEKEND BEREIKBAAR
- BETROUWBARE KWALITEIT



INHOUD

	CONVERSIE TABEL	4
	LASBOCHTEN	5
	INLASBOCHTEN	6
	ZADELSTUKKEN	6
	LASVERLOOPSTUKKEN	6
	LAS T-STUKKEN	7
	LASBODEMS	7
	VOORLASFLENZEN	8
	ZWARTE VLAKKE LASFLENZEN	9
	ZWARTE BLINDFLENZEN	9
	GEGALVANISEERDE DRAADFLENZEN	10
	GEGALVANISEERDE OVERSCHUIFFLENS	10
	OVERSCHUIFFLENS	11
	ELBOWS	12
	REDUCERS	12
	TEE	12
	WELDING NECK FLENS	13
	SLIP-ON FLENS	13
	BLINDFLENZEN	13
	ZWARTE PIJPNIPPELS	13
	LASSOKKEN / GEGALVANISEERDE PIJPNIPPELS	15
	ZWARTE MALLEABELE FITTINGEN	16
	GEGALVANISEERDE MALLEABELE FITTINGEN	19
	AFSLUITERS	25
	PAKKINGEN	26
	KAPBEUGELS	26
	BOUTEN EN MOEREN	29
	BUISKOPPELSTUKKEN	34
	STELSCHROEF / IMBUSSLEUTEL	35

GEERTSEMA STAAL WINSCHOTEN: FLEXIBEL MET FITTINGEN

Bij Geertsema Staal ontdekt u het meest uitgebreide assortiment fittingen en flenzen van Noord Nederland. Perfect aanvullend op ons al bestaande assortiment constructiestaal, buizen, RVS en aluminium. Deze folder biedt u een compleet overzicht van alle fittingen, flenzen en bevestigingsmaterialen die Geertsema Staal u kan bieden.

Levering binnen 24 uur

Afnemers van ons enorme voorraadassortiment kunnen altijd vertrouwen op een correcte levering binnen 24 uur. Veel klanten benaderen ons regelmatig met spoedopdrachten en reparaties die à la minute moeten worden uitgevoerd. Geertsema Staal geeft ook dan thuis en is dé leverancier die u, vaak nog dezelfde dag, van dienst is.

Ons bedrijf is uitstekend bereikbaar

Dus kunt u onze leveringen snel afhalen, als u dat wenst. Door gebruik te maken van onze directe beschikbaarheid van het brede assortiment, kunt ook u doen wat veel klanten al is gelukt: het sterk reduceren van hun eigen voorraad. Onze toegevoegde waarde vertalen wij zo optimaal in een voor ú tastbaar economisch voordeel.

Kwaliteitsorganisatie

Een cruciaal en onderscheidend kenmerk van onze organisatie is overzichtelijkheid, met korte communicatielijnen. Naar de afnemer toe resulteert dit voordeel in een hoge mate van flexibiliteit en efficiëntie. Ons behaalde ISO 9001:2000 certificaat waarborgt deze werkwijze ook voor de toekomst. Voor u de absolute garantie van een constante kwaliteit en voor onze medewerkers dé stimulans om een prestatie op hoog niveau te blijven leveren.

Meer weten?

Heeft u vragen of speciale wensen op het gebied van fittingen en/of flenzen? Onze vakbekwame medewerkers hechten bijzonder veel waarde aan het leveren van een goede service en een groot assortiment kwaliteitsproducten. Neemt u dus gerust contact met ons op en vraag naar de vele mogelijkheden.

Geertsema Staal B.V.

Papierbaan 50d
9672 BH Winschoten
Postbus 36
9670 AA Winschoten
T 0597 423 344
F 0597 413 503
www.geertsemastaal.nl
verkoop@geertsema-staal.nl



CONVERSIE TABEL

NW (nen-wide)	DUIM	MM
10	3/8"	17,2
15	1/2"	21,3
20	3/4"	26,9
25	1"	33,7
32	1 1/4"	42,4
40	1 1/2"	48,3
50	2"	60,3
65	2 1/2"	76,1
80	3"	88,9
100	4"	114,3
125	5"	139,7
150	6"	168,3
175	7"	193,7
200	8"	219,1
250	10"	273,0
300	12"	323,9
350	14"	355,6
400	16"	406,5
500	20"	508,0

LASBOCHTEN 3S 90 GRADEN - MATERIAAL S235/ST37

artikelnummer	afmeting	artikelnummer	afmeting
LAB 390213	21.3x2.0 mm 3S90	LAB 3901016	101.6x3.6 mm 3S90
LAB 390269	26.9x2.3 mm 3S90	LAB 390108	108.0x3.6 mm 3S90
LAB 390337	33.7x2.6 mm 3S90	LAB 3901143	114.3x3.6 mm 3S90
LAB 39038	38.0x2.6 mm 3S90	LAB 390113	113.0x4.0 mm 3S90
LAB 390424	42.4x2.6 mm 3S90	LAB 3901397	139.7x4.0 mm 3S90
LAB 390445	44.5x2.6 mm 3S90	LAB 3901524	152.4x4.5 mm 3S90
LAB 390483	48.3x2.6 mm 3S90	LAB 390159	159.0x4.5 mm 3S90
LAB 39051	51.0x2.6 mm 3S90	LAB 3901683	168.3x4.5 mm 3S90
LAB 39057	57.0x2.9 mm 3S90	LAB 3901937	193.7x5.4 mm 3S90
LAB 390603	60.3x2.9 mm 3S90	LAB 3902191	219.1x6.3 mm 3S90
LAB 390635	63.5x2.9 mm 3S90	LAB 390273	273.0x6.3 mm 3S90
LAB 39070	70.0x2.9 mm 3S90	LAB 3903239	323.9x7.1 mm 3S90
LAB 390761	76.1x2.9 mm 3S90	LAB 390360	368.0x8.0 mm 3S90
LAB 390825	82.5x3.2 mm 3S90	LAB 3904064	406.4x8.8 mm 3S90
LAB 390889	88.9x3.2 mm 3S90	LAB 390508	508.0x11.0 mm 3S90



LASBOCHTEN 3S 90 GRADEN MATERIAAL P235GH/ST35.8

artikelnummer	afmeting	artikelnummer	afmeting
LSB 390269	26.9x2.3 mm 3S90	LSB 390889	88.9x3.2 mm 3S90
LSB 390318	31.8x2.6 mm 3S90	LSB 3901143	114.3x3.6 mm 3S90
LSB 390337	33.7x2.6 mm 3S90	LSB 3901397	139.7x4.0 mm 3S90
LSB 390424	42.4x2.6 mm 3S90	LSB 3901683	168.3x4.5 mm 3S90
LSB 390483	48.3x2.6 mm 3S90	LSB 3902191	219.1x6.3 mm 3S90
LSB 390603	60.3x2.9 mm 3S90	LSB 390273	273.0x6.3 mm 3S90
LSB 390761	76.1x2.9 mm 3S90		



LASBOCHTEN 3S 180 GRADEN MATERIAAL P235GH/ST35.8

artikelnummer	afmeting	artikelnummer	afmeting
LAB 3180337	33.7x2.6 mm 3S180	LAB 318057	57.0x2.9 mm 3S180
LAB 3180424	42.4x2.6 mm 3S180	LAB 3180603	60.3x2.9 mm 3S180
LAB 3180483	48.3x2.6 mm 3S180	LAB 318070	70.0x2.9 mm 3S180



LASBOCHTEN 5S 90 GRADEN MATERIAAL P235GH/ST35.8

artikelnummer	afmeting	artikelnummer	afmeting
LAB 590269	26.9x2.3 mm 5S90	LAB 590889	88.9x3.2 mm 5S90
LAB 590318	31.8x2.6 mm 5S90	LAB 5901143	114.3x3.6 mm 5S90
LAB 590337	33.7x2.6 mm 5S90	LAB 5901397	139.7x4.0 mm 5S90
LAB 59042.4	42.4x2.6 mm 5S90	LAB 5901683	168.3x4.5 mm 5S90
LAB 590483	48.3x2.6 mm 5S90	LAB 5902191	219.1x6.3 mm 5S90
LAB 590603	60.3x2.9 mm 5S90	LAB 590273	273.0x6.3 mm 5S90
LAB 590761	76.1x2.9 mm 5S90		



INLASBOCHTEN - ZADELSTUKKEN - LASVERLOOPSTUKKEN

INLASBOCHTEN MATERIAAL P235GH/ST35.8

artikelnummer	afmeting	artikelnummer	afmeting
ILB 337	33.7x2.6 DIN2619	ILB 889	88.9x3.2 DIN2623
ILB 483	48.3x2.6 DIN2620	ILB 133	133.0x4.0 DIN2624
ILB 603	60.3x2.9 DIN2621	ILB 1397	139.7x4.0 DIN2625
ILB 761	76.1x2.9 DIN2622		



ZADELSTUKKEN DIN2618 MATERIAAL P235GH/ST35.8

artikelnummer	afmeting	artikelnummer	afmeting
ZDS 483	48.3 x 2.6 mm	ZDS 889	88.9 x 3.2 mm
ZDS 603	60.3 x 2.9 mm	ZDS 1143	114.3 x 3.6 mm
ZDS 761	76.1 x 2.9 mm	ZDS 1683	168.3 x 4.5 mm



LASVERLOOPSTUKKEN DIN2616 MATERIAAL P235GH/ST35.8

artikelnummer	afmeting	artikelnummer	afmeting
LVS 269213	26.9 x 21.3 mm	LVS 108603	108 x 60.3 mm
LVS 337213	33.7 x 21.3 mm	LVS 108889	108 x 88.9 mm
LVS 337269	33.7 x 26.9 mm	LVS 1143603	114.3 x 60.3 mm
LVS 424269	42.4 x 26.9 mm	LVS 1143761	114.3 x 76.1 mm
LVS 424337	42.4 x 33.7 mm	LVS 1143889	114.3 x 88.9 mm
LVS 483213	48.3 x 21.3 mm	LVS 1397889	139.7 x 88.9 mm
LVS 483269	48.3 x 26.9 mm	LVS 13971143	139.7 x 114.3 mm
LVS 483337	48.3 x 33.7 mm	LVS 1683889	168.3 x 88.9 mm
LVS 483424	48.3 x 42.4 mm	LVS 16831143	168.3 x 114.3 mm
LVS 603337	60.3 x 33.7 mm	LVS 16831397	168.3 x 139.7 mm
LVS 603424	60.3 x 42.4 mm	LVS 21911143	219.1 x 114.3 mm
LVS 603483	60.3 x 48.3 mm	LVS 21911397	219.1 x 139.7 mm
LVS 761424	76.1 x 42.4 mm	LVS 21911683	219.1 x 168.3 mm
LVS 761483	76.1 x 48.3 mm	LVS 2731683	273 x 168.3 mm
LVS 761603	76.1 x 60.3 mm	LVS 2732191	273 x 219.1 mm
LVS 889483	88.9 x 48.3 mm	LVS 32392191	323.9 x 219.1 mm
LVS 889603	88.9 x 60.3 mm	LVS 3239273	323.9 x 273 mm
LVS 889761	88.9 x 76.1 mm		



LAS T STUKKEN - LASBODEMS

LAS T STUKKEN DIN2615 MATERIAAL P235GL/ST35.8

artikelnummer	afmeting		artikelnummer	afmeting	
LTS 213	21.3	mm	LTS 108	108.0	mm
LTS 269	26.9	mm	LTS 1143	114.3	mm
LTS 337	33.7	mm	LTS 1397	139.7	mm
LTS 424	42.4	mm	LTS 1683	168.3	mm
LTS 483	48.3	mm	LTS 2191	219.1	mm
LTS 603	60.3	mm	LTS 273	273.0	mm
LTS 761	76.1	mm	LTS 3239	323.9	mm
LTS 889	88.9	mm			



LASBODEMS DIN28011 MATERIAAL S235

artikelnummer	afmeting		artikelnummer	afmeting	
LBO 337	33.7	mm	LBO 133	133.0	mm
LBO 424	42.4	mm	LBO 1397	139.7	mm
LBO 483	48.3	mm	LBO 159	159.0	mm
LBO 603	60.3	mm	LBO 1683	168.3	mm
LBO 761	76.1	mm	LBO 2191	219.1	mm
LBO 889	88.9	mm	LBO 273	273.0	mm
LBO 1143	114.9	mm	LBO 3239	323.9	mm

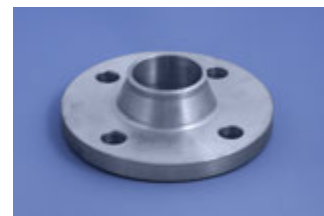


VOORLASFLENZEN



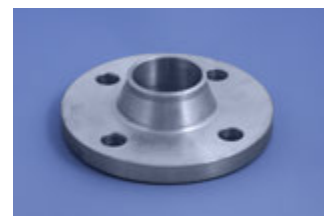
VOORLASFLENZEN DRUKKLASSE PN10 EN1092-1 : 2002 TYPE 11

artikelnummer	DIN	leidingmaat	nominale doorlaat	buiten diameter	dikte	steek diameter	boutgaten	diameter boutgat
VLF 26322191	2632	219.1 mm	NW200	340 mm	24 mm	295 mm	8	22 mm
VLF 2632273	2632	273 mm	NW250	395 mm	26 mm	350 mm	12	22 mm
VLF 26323239	2632	323.9 mm	NW300	445 mm	26 mm	400 mm	12	22 mm
VLF 26324064	2632	406.4 mm	NW400	565 mm	26 mm	515 mm	16	26 mm



VOORLASFLENZEN DRUKKLASSE PN16 EN 1092-1 : 2002 TYPE 11

artikelnummer	DIN	leidingmaat	nominale doorlaat	buiten diameter	dikte	steek diameter	boutgaten	diameter boutgat
VLF 2632269	2633	26.9 mm	NW20	105 mm	16 mm	75 mm	4	14 mm
VLF 2632337	2633	33.7 mm	NW25	100 mm	14 mm	75 mm	4	14 mm
VLF 2632424	2633	42.4 mm	NW32	140 mm	16 mm	100 mm	4	18 mm
VLF 2632445	2633	44.5 mm	NW40	150 mm	16 mm	110 mm	4	18 mm
VLF 2632483	2633	48.3 mm	NW40	150 mm	16 mm	110 mm	4	18 mm
VLF 263257	2633	57.0 mm	NW50	165 mm	18 mm	125 mm	4	18 mm
VLF 2632603	2633	60.3 mm	NW50	165 mm	18 mm	125 mm	4	18 mm
VLF 263270	2633	70.0 mm	NW65	175 mm	18 mm	135 mm	4	18 mm
VLF 2632761	2633	76.1 mm	NW65	185 mm	18 mm	145 mm	4	18 mm
VLF 2633889	2633	88.9 mm	NW80	200 mm	20 mm	160 mm	8	18 mm
VLF 2632108	2633	108.0 mm	NW100	220 mm	20 mm	180 mm	8	18 mm
VLF 26321143	2633	114.3 mm	NW100	220 mm	20 mm	180 mm	8	18 mm
VLF 2632133	2633	133.0 mm	NW125	250 mm	22 mm	210 mm	8	18 mm
VLF 26321397	2633	139.7 mm	NW125	250 mm	22 mm	210 mm	8	18 mm
VLF 2632159	2633	159.0 mm	NW150	285 mm	22 mm	240 mm	8	23 mm
VLF 26321683	2633	168.0 mm	NW150	285 mm	22 mm	240 mm	8	23 mm
VLF 26321937	2633	193.7 mm	NW175	315 mm	24 mm	270 mm	8	23 mm
VLF 26332191	2633	219.1 mm	NW200	340 mm	24 mm	295 mm	12	23 mm
VLF 2633273	2633	273.0 mm	NW250	395 mm	26 mm	350 mm	12	23 mm
VLF 26333239	2633	323.9 mm	NW300	445 mm	26 mm	400 mm	12	23 mm
VLF 26333556	2633	355.6 mm	NW350	520 mm	30 mm	470 mm	16	26 mm



VOORLASFLENZEN DRUKKLASSE PN40 EN1092-1 : 2002 TYPE 11

artikelnummer	DIN	leidingmaat	nominale doorlaat	buiten diameter	dikte	steek diameter	boutgaten	diameter boutgat
VLF 2635213	2635	21.3 mm	NW15	95 mm	16 mm	65 mm	4	14 mm
VLF 2635269	2635	26.9 mm	NW20	105 mm	18 mm	75 mm	4	14 mm
VLF 2635337	2635	33.7 mm	NW25	115 mm	18 mm	85 mm	4	14 mm
VLF 2635424	2635	42.4 mm	NW32	140 mm	18 mm	100 mm	4	18 mm
VLF 2635483	2635	48.3 mm	NW40	150 mm	18 mm	110 mm	4	18 mm
VLF 2635603	2635	60.3 mm	NW50	165 mm	20 mm	125 mm	4	18 mm
VLF 2635761	2635	76.1 mm	NW65	185 mm	22 mm	145 mm	8	18 mm
VLF 2635889	2635	88.9 mm	NW80	200 mm	24 mm	160 mm	8	18 mm
VLF 26351143	2635	114.3 mm	NW100	235 mm	24 mm	190 mm	8	23 mm
VLF 26351397	2635	139.7 mm	NW125	270 mm	26 mm	220 mm	8	27 mm
VLF 26351683	2635	168.3 mm	NW150	300 mm	28 mm	250 mm	8	27 mm
VLF 26352191	2635	219.1 mm	NW200	375 mm	34 mm	320 mm	12	30 mm
VLF 2635273	2635	273.0 mm	NW250	450 mm	38 mm	385 mm	12	33 mm

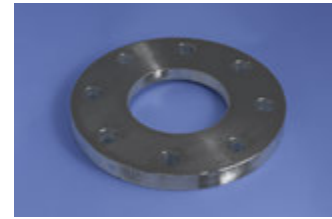


ZWARTE VLAKKE LASFLENZEN - ZWARTE BLINDFLENZEN



ZWARTE VLAKKE LASFLENS DRUKKLASSE PN10/16 EN1092-1 : 2002 TYPE 01

artikelnummer	DIN	leidingmaat	nominale doorlaat	buiten diameter	dikte	steek diameter	boutgaten	diameter boutgat
ZVL 213	2576	21.3 mm	NW15	95 mm	14 mm	65 mm	4	14 mm
ZVL 269	2576	26.9 mm	NW20	105 mm	16 mm	75 mm	4	14 mm
ZVL 337	2576	33.7 mm	NW25	115 mm	16 mm	85 mm	4	14 mm
ZVL 38	2576	38.0 mm	NW32	140 mm	16 mm	100 mm	4	18 mm
ZVL 424	2576	42.4 mm	NW32	140 mm	16 mm	100 mm	4	18 mm
ZVL 483	2576	48.3 mm	NW40	150 mm	16 mm	110 mm	4	18 mm
ZVL 57	2576	57.0 mm	NW50	165 mm	18 mm	125 mm	4	18 mm
ZVL 603	2576	60.3 mm	NW50	165 mm	18 mm	125 mm	4	18 mm
ZVL 761	2576	76.1 mm	NW65	185 mm	18 mm	145 mm	4	18 mm
PN10 ZVL 889	2576	88.9 mm	NW80	185 mm	20 mm	160 mm	4	18 mm
PN16 ZVL 8898	2576	88.9 mm	NW80	200 mm	20 mm	160 mm	8	18 mm
ZVL 108	2576	108.0 mm	NW100	200 mm	20 mm	180 mm	8	18 mm
ZVL 1143	2576	114.3 mm	NW100	220 mm	20 mm	180 mm	8	18 mm
ZVL 1397	2576	139.7 mm	NW125	220 mm	22 mm	210 mm	8	18 mm
ZVL 159	2576	159.0 mm	NW150	250 mm	22 mm	240 mm	8	22 mm
ZVL 1683	2576	168.3 mm	NW150	285 mm	22 mm	240 mm	8	22 mm
PN10 ZVL 2191	2576	219.1 mm	NW200	285 mm	24 mm	295 mm	8	22 mm
PN16 ZVL 219112	2576	219.1 mm	NW200	340 mm	22 mm	295 mm	12	22 mm
ZVL 273	2576	273.0 mm	NW250	340 mm	26 mm	350 mm	12	22 mm
ZVL 3239	2576	323.9 mm	NW300	395 mm	26 mm	400 mm	12	22 mm
ZVL 368	2576	368.0 mm	NW350	445 mm	28 mm	460 mm	16	22 mm
ZVL 4064	2576	406.4 mm	NW400	505 mm	32 mm	515 mm	16	26 mm
ZVL 508	2576	508.0 mm	NW500	565 mm	38 mm	620 mm	20	26 mm
ZVL 6096	2576	609.6 mm	NW600	780 mm	28 mm	725 mm	20	30 mm



ZWARTE BLINDFLENS PN10/16 EN1092 : 2002 TYPE 05

artikelnummer	DIN	leidingmaat	buiten diameter	dikte	steek diameter	boutgaten	diameter boutgat
ZBF 20	2527	20.0 mm	95 mm	14 mm	65 mm	4	14 mm
ZBF 269	2527	25.0-26.9 mm	105 mm	14 mm	75 mm	4	14 mm
ZBF 337	2527	30.0-33.7 mm	115 mm	12 mm	85 mm	4	14 mm
ZBF 424	2527	38.0-42.4 mm	140 mm	14 mm	100 mm	4	18 mm
ZBF 483	2527	44.5-48.3 mm	150 mm	14 mm	110 mm	4	18 mm
ZBF 603	2527	57.0-60.3 mm	165 mm	16 mm	125 mm	4	18 mm
ZBF 761	2527	76.1 mm	185 mm	16 mm	145 mm	4	18 mm
ZBF 889	2527	88.9 mm	200 mm	18 mm	160 mm	4	18 mm
ZBF 8898	2527	88.9 mm	200 mm	18 mm	160 mm	8	18 mm
ZBF 1143	2527	108.0-114.3 mm	220 mm	18 mm	180 mm	8	18 mm
ZBF 1397	2527	133.0-139.7 mm	250 mm	20 mm	210 mm	8	18 mm
ZBF 1683	2527	159.0-168.3 mm	285 mm	20 mm	240 mm	8	23 mm
ZBF 2191	2527	219.1 mm	340 mm	22 mm	295 mm	8	23 mm
ZBF 219112	2527	219.1 mm	340 mm	22 mm	295 mm	12	23 mm
ZBF 273	2527	267.0-273.0 mm	395 mm	24 mm	350 mm	12	23 mm
ZBF 3239	2527	323.9 mm	445 mm	24 mm	400 mm	12	23 mm
ZBF 4064	2527	406.4 mm	565 mm	26 mm	515 mm	16	23 mm

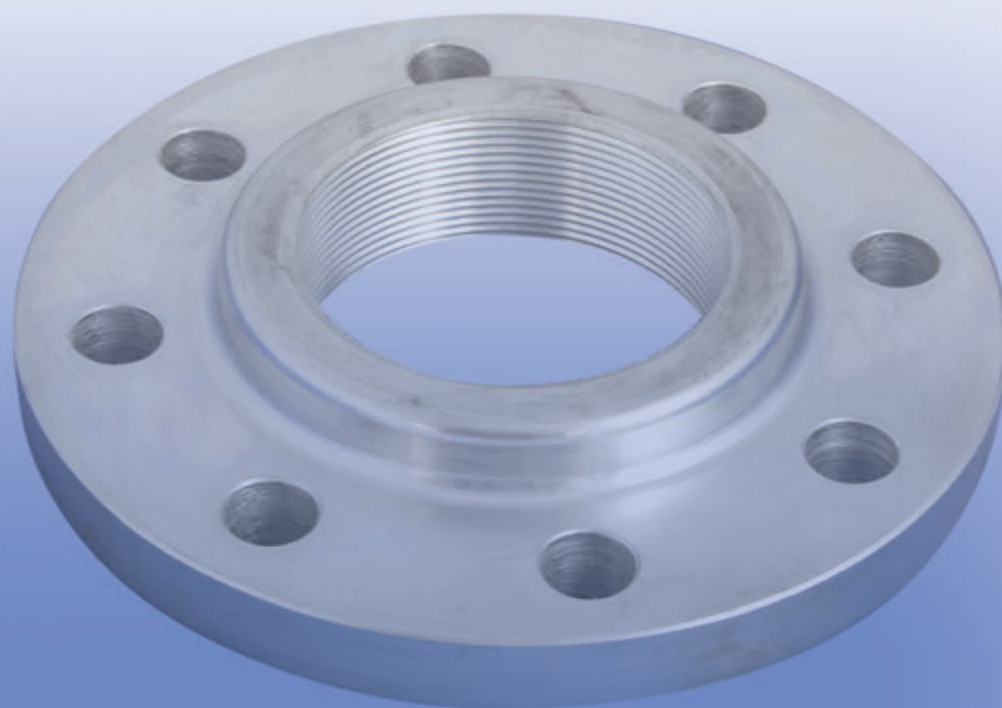


GEGALVANISEERDE DRAADFLENZEN



GEGALVANISEERDE DRAADFLENS DRUKKLASSE PN10/PN16 EN1092-1 : 2002 TYPE 13

artikelnummer	DIN	leidingmaat	nominale doorlaat	buiten diameter	dikte	steek diameter	boutgaten	diameter boutgat
GDF 12	2566	21,3 mm	15 mm	95 mm	20 mm	65 mm	4	14 mm
GDF 34	2566	26,9 mm	20 mm	105 mm	24 mm	75 mm	4	14 mm
GDF 1	2566	33,7 mm	25 mm	115 mm	24 mm	85 mm	4	14 mm
GDF 114	2566	42,4 mm	32 mm	140 mm	26 mm	100 mm	4	18 mm
GDF 112	2566	48,3 mm	40 mm	150 mm	26 mm	110 mm	4	18 mm
GDF 2	2566	60,3 mm	50 mm	165 mm	28 mm	125 mm	4	18 mm
GDF 212	2566	76,1 mm	65 mm	185 mm	32 mm	145 mm	4	18 mm
GDF 3	2566	88,9 mm	80 mm	200 mm	34 mm	160 mm	8	18 mm
GDF 4	2566	114,3 mm	100 mm	220 mm	38 mm	180 mm	8	18 mm

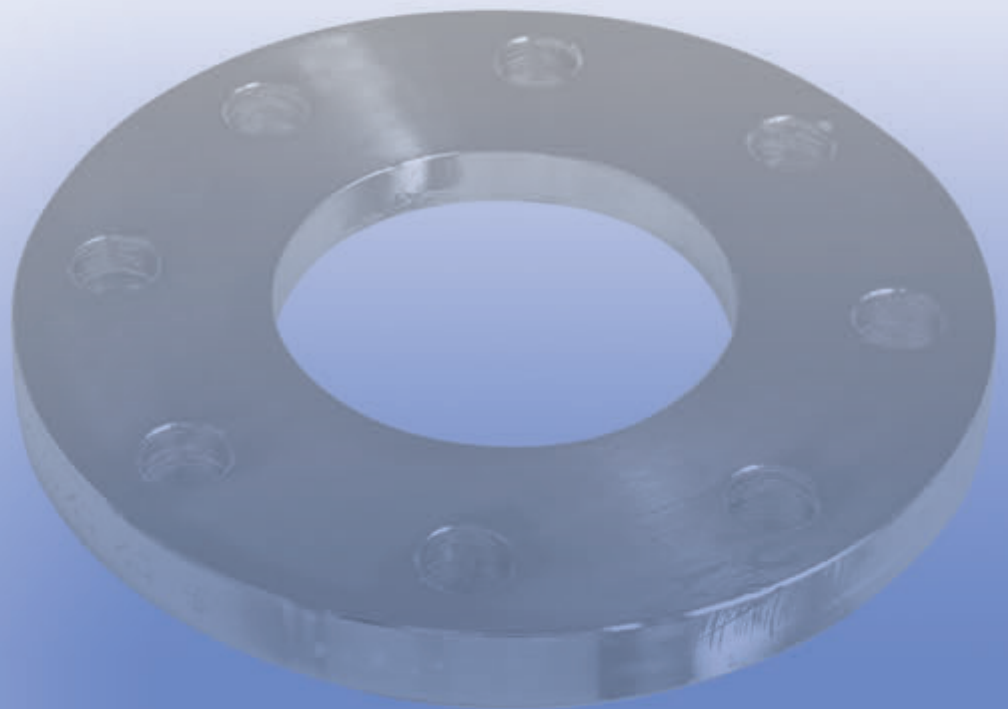


GEGALVANISEERDE OVERSCHUIFFLENS



OVERSCHUIFFLENS DIN 2642 / EN1092 : 2002 TYPE 02 STAAL GEGALVANISEERD

artikelnummer	DIN	leidinmaat buiten	diameter	dikte	diameter	boutgaten	diameter boutgaten
GOF 213	2642	21.3 mm	95 mm	14 mm	65 mm	4	14 mm
GOF 269	2642	26.9 mm	105 mm	14 mm	75 mm	4	14 mm
GOF 337	2642	33.7 mm	115 mm	16 mm	85 mm	4	14 mm
GOF 424	2642	42.4 mm	140 mm	16 mm	100 mm	4	18 mm
GOF 483	2642	48.3 mm	150 mm	16 mm	110 mm	4	18 mm
GOF 603	2642	60.3 mm	165 mm	16 mm	125 mm	4	18 mm
GOF 761	2642	76.1 mm	185 mm	16 mm	145 mm	4	18 mm
GOF 889	2642	88.9 mm	200 mm	18 mm	160 mm	8	18 mm
GOF 1143	2642	114.3 mm	220 mm	18 mm	180 mm	8	18 mm
GOF 1397	2642	139.7 mm	250 mm	18 mm	210 mm	8	18 mm
GOF 1683	2642	168.3 mm	285 mm	18 mm	240 mm	8	22 mm
GOF 2191	2642	219.1 mm	340 mm	20 mm	295 mm	8	22 mm



ELBOWS - REDUCERS - TEE

ELBOWS A234 STD A234

artikelnummer	afmeting	Long Radius 90 graden Standaard	artikelnummer	afmeting	Long Radius 90 graden Standaard
ELB 12	1/2"	L.R. 90 STD	ELB 3	3"	L.R. 90 STD
ELB 34	3/4"	L.R. 90 STD	ELB 4	4"	L.R. 90 STD
ELB 1	1"	L.R. 90 STD	ELB 5	5"	L.R. 90 STD
ELB 114	1.1/4"	L.R. 90 STD	ELB 6	6"	L.R. 90 STD
ELB 112	1.1/2"	L.R. 90 STD	ELB 8	8"	L.R. 90 STD
ELB 2	2"	L.R. 90 STD	ELB 10	10"	L.R. 90 STD
ELB 212	2.1/2"	L.R. 90 STD			



REDUCERS ASA CONCENTRISCH STD A234

artikelnummer	afmeting	artikelnummer	afmeting
RED 3412	3/4" x 1/2"	RED 31	3" x 1"
		RED 3112	3" x 1.1/2"
RED 112	1" x 1/2"	RED 32	3" x 2"
RED 134	1" x 3/4"	RED 3212	3" x 2.12"
RED 11434	1.1/4" x 3/4"	RED 42	4" x 2"
RED 1141	1.1/4" x 1"	RED 4212	4" x 2.1/2"
		RED 43	4" x 3"
RED 11212	1.1/2" x 1/2"		
RED 11234	1.1/2" x 3/4"	RED 62	6" x 2"
RED 1121	1.1/2" x 1"	RED 63	6" x 3"
RED 112114	1.1/2" x 1.1/4"	RED 64	6" x 4"
		RED 65	6" x 5"
RED 234	2" x 3/4"		
RED 21	2" x 1"	RED 86	8" x 6"
RED 2114	2" x 1.1/4"		
RED 2112	2" x 1.1/2"		
RED 2121	2.1/2" x 1"		
RED 2122	2.1/2" x 2"		



TEE ASA STD A234

artikelnummer	afmeting	artikelnummer	afmeting
TEE 1	1"	TEE 4	4"
TEE 114	1.1/4"	TEE 5	5"
TEE 112	1.1/2"	TEE 6	6"
TEE 2	2"	TEE 8	8"
TEE 212	2.1/2"	TEE 10	10"
TEE 3	3"		



WELDING NECK FLENS - SLIP-ON FLENS - BLINDFLENZEN



WELDING-NECK FLENS 150P A-105 ANSI B16.5

artikelnummer	leidingmaat	buiten diameter	dikte	steek diameter	boutgaten	diameter boutgat
WNF 12	21.3 mm	88.9 mm	11.2 mm	60.5 mm	4	15.7 mm
WNF 34	26.7 mm	98.6 mm	12.7 mm	69.9 mm	4	15.7 mm
WNF 1	33.4 mm	108 mm	14.2 mm	79.2 mm	4	15.7 mm
WNF 114	42.2 mm	117.3 mm	15.7 mm	88.9 mm	4	15.7 mm
WNF 112	48.3 mm	127 mm	17.5 mm	98.6 mm	4	15.7 mm
WNF 2	60.3 mm	152.4 mm	19.1 mm	120.7 mm	4	19.1 mm
WNF 212	73 mm	177.8 mm	22.4 mm	139.7 mm	4	19.1 mm
WNF 3	88.9 mm	190.5 mm	23.9 mm	152.4 mm	4	19.1 mm
WNF 4	114.3 mm	228.6 mm	23.9 mm	190.5 mm	8	19.1 mm
WNF 5	141.3 mm	254 mm	23.9 mm	215.9 mm	8	22.4 mm
WNF 6	168.3 mm	279.4 mm	25.4 mm	241.3 mm	8	22.4 mm
WNF 8	219.1 mm	342.9 mm	28.4 mm	298.5 mm	8	22.4 mm
WNF 10	273 mm	406.4 mm	30.2 mm	362 mm	12	25.4 mm



SLIP-ON FLENS 150P STD A-105 ANSI B16.5

artikelnummer	leidingmaat	buiten diameter	dikte	steek diameter	boutgaten	diameter boutgat
SOF 1	33,4 mm	108 mm	11.2 mm	60.5 mm	4	15.7 mm
SOF 114	42,2 mm	117.3 mm	12.7 mm	69.9 mm	4	15.7 mm
SOF 112	48,3 mm	127 mm	14.2 mm	79.2 mm	4	15.7 mm
SOF 2	60,3 mm	152.4 mm	15.7 mm	88.9 mm	4	15.7 mm
SOF 212	73 mm	177.8 mm	17.5 mm	98.6 mm	4	15.7 mm
SOF 3	88,9 mm	190.5 mm	19.1 mm	120.7 mm	4	19.1 mm
SOF 4	114,3 mm	228.6 mm	22.4 mm	139.7 mm	4	19.1 mm
SOF 5	141,3 mm	254 mm	23.9 mm	152.4 mm	4	19.1 mm
SOF 6	168,3 mm	279.4 mm	23.9 mm	190.5 mm	8	19.1 mm
SOF 8	219,1 mm	342.9 mm	23.9 mm	215.9 mm	8	22.4 mm
SOF 10	273 mm	406.4 mm	25.4 mm	241.3 mm	8	22.4 mm



BLINDFLENZEN 150P STD A-105 ANSI B16.5

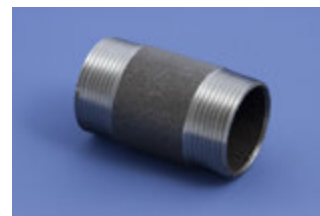
artikelnummer	leidingmaat	buiten diameter	dikte	steek diameter	boutgaten	diameter boutgat
BLF 12	21.3 mm	88.9 mm	11.2 mm	60.5 mm	4	15.7 mm
BLF 34	26.7 mm	98.6 mm	12.7 mm	69.9 mm	4	15.7 mm
BLF 1	33.4 mm	108 mm	14.2 mm	79.2 mm	4	15.7 mm
BLF 114	42.2 mm	117.3 mm	15.7 mm	88.9 mm	4	15.7 mm
BLF 112	48.3 mm	127 mm	17.5 mm	98.6 mm	4	15.7 mm
BLF 2	60.3 mm	152.4 mm	19.1 mm	120.7 mm	4	19.1 mm
BLF 212	73 mm	177.8 mm	22.4 mm	139.7 mm	4	19.1 mm
BLF 3	88.9 mm	190.5 mm	23.9 mm	152.4 mm	4	19.1 mm
BLF 4	114.3 mm	228.6 mm	23.9 mm	190.5 mm	8	19.1 mm
BLF 5	141.3 mm	254 mm	23.9 mm	215.9 mm	8	22.4 mm
BLF 6	168.3 mm	279.4 mm	25.4 mm	241.3 mm	8	22.4 mm
BLF 8	219.1 mm	342.9 mm	28.4 mm	298.5 mm	8	22.4 mm
BLF 10	273 mm	406.4 mm	30.2 mm	362 mm	12	25.4 mm



ZWARTE PIJPNIPPELS

ZWARTE PIJPNIPPELS

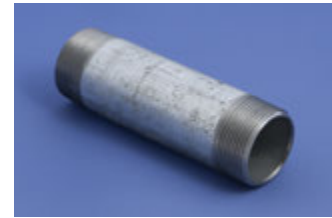
artikelnummer	afmeting	artikelnummer	afmeting
ZGF 2318100	1/8x100 mm	ZGF 231120	1x120 mm
		ZGF 231150	1x150 mm
ZGF 231460	1/4x60 mm		
ZGF 2314100	1/4x100 mm	ZGF 2311480	1.1/4x80 mm
ZGF 2314150	1/4x150 mm	ZGF 23114100	1.1/4x100 mm
		ZGF 23114120	1.1/4x120 mm
ZGF 233840	3/8x40 mm	ZGF 23114150	1.1/4x150 mm
ZGF 233860	3/8x60 mm		
ZGF 233880	3/8x80 mm	ZGF 2311280	1.1/2x80 mm
ZGF 2338100	3/8x100 mm	ZGF 23112100	1.1/2x100 mm
ZGF 2338150	3/8x150 mm	ZGF 23112120	1.1/2x120 mm
		ZGF 23112150	1.1/2x150 mm
ZGF 231260	1/2x60 mm	ZGF 23112200	1.1/2x200 mm
ZGF 231280	1/2x80 mm		
ZGF 2312100	1/2x100 mm	ZGF 23280	2x80 mm
ZGF 2312120	1/2x120 mm	ZGF 232100	2x100 mm
ZGF 2312150	1/2x150 mm	ZGF 232120	2x120 mm
		ZGF 232150	2x150 mm
ZGF 233460	3/4x60 mm	ZGF 232200	2x200 mm
ZGF 233480	3/4x80 mm		
ZGF 2334100	3/4x100 mm	ZGF 23212150	2.1/2x150 mm
ZGF 2334120	3/4x120 mm	ZGF 23212200	2.1/2x200 mm
ZGF 2334150	3/4x150 mm	ZGF 23212250	2.1/2x250 mm
ZGF 2334200	3/4x200 mm		mm
		ZGF 233200	3x200 mm
ZGF 23160	1x60 mm		
ZGF 23180	1x80 mm	ZGF 234150	4x150 mm
ZGF 231100	1x100 mm	ZGF 234200	4x200 mm
		ZGF 234300	4x300 mm



GEGALVANISEERDE PIJPNIPPELS - LASSOKKEN

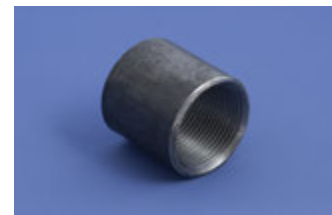
GEGALVANISEERDE PIJPNIPPELS

artikelnummer	afmeting	artikelnummer	afmeting
GGF 2318100	1/8x100 mm	GGF 23160	1x60 mm
		GGF 23180	1x80 mm
GGF 231460	1/4x60 mm	GGF 231100	1x100 mm
GGF 231480	1/4x80 mm	GGF 231120	1x120 mm
GGF 2314100	1/4x100 mm	GGF 231150	1x150 mm
GGF 233840	3/8x40 mm	GGF 23114100	1.1/4x100 mm
GGF 233860	3/8x60 mm	GGF 23114150	1.1/4x150 mm
GGF 2338100	3/8x100 mm		
		GGF 2311280	1.1/2x80 mm
GGF 231260	1/2x60 mm	GGF 23112100	1.1/2x100 mm
GGF 231280	1/2x80 mm	GGF 23112120	1.1/2x120 mm
GGF 2312100	1/2x100 mm	GGF 23112150	1.1/2x150 mm
GGF 2312120	1/2x120 mm		
GGF 2312150	1/2x150 mm	GGF 232100	2x100 mm
		GGF 232120	2x120 mm
GGF 233460	3/4x60 mm	GGF 232150	2x150 mm
GGF 233480	3/4x80 mm	GGF 232200	2x200 mm
GGF 2334100	3/4x100 mm		
GGF 2334120	3/4x120 mm	GGF 23212200	2.1/2x200 mm
GGF 2334150	3/4x150 mm		
		GGF 233200	3x200 mm



ZWARTE GETROKKEN SOK DIN2986

artikelnummer	afmeting	artikelnummer	afmeting
ZGF 1618	1/8"	ZGF 16114	1.1/4"
ZGF 1614	1/4"	ZGF 16112	1.1/2"
ZGF 1638	3/8"	ZGF 162	2"
ZGF 1612	1/2"	ZGF 16212	2.1/2"
ZGF 1634	3/4"	ZGF 163	3"
ZGF 161	1"	ZGF 164	4"



ZWARTE MALLEABELE FITTINGEN

ZWARTE MALLEABELE BOCHT NR.1

artikelnummer	afmeting	artikelnummer	afmeting
ZMF 118	1/8"	ZMF 1114	1.1/4"
ZMF 114	1/4"	ZMF 1112	1.1/2"
ZMF 138	3/8"	ZMF 12	2"
ZMF 112	1/2"	ZMF 1212	2.1/2"
ZMF 134	3/4"	ZMF 13	3"
ZMF 11	1"	ZMF 14	4"



ZWARTE MALLEABELE BOCHT NR.2

artikelnummer	afmeting	artikelnummer	afmeting
ZMF 214	1/4"	ZMF 2112	1.1/2"
ZMF 238	3/8"	ZMF 22	2"
ZMF 212	1/2"	ZMF 2212	2.1/2"
ZMF 234	3/4"	ZMF 23	3"
ZMF 21	1"	ZMF 234	4"
ZMF 2114	1.1/4"		



ZWARTE MALLEABELE KNIE NO.90

artikelnummer	afmeting	artikelnummer	afmeting
ZMF 9018	1/8"	ZMF 901	1"
ZMF 9014	1/4"	ZMF 90114	1.1/4"
ZMF 9038	3/8"	ZMF 90112	1.1/2"
ZMF 9012	1/2"	ZMF 902	2"
ZMF 9034	3/4"		



ZWARTE MALLEABELE KNIE NO.92

artikelnummer	afmeting	artikelnummer	afmeting
ZMF 9218	1/8"	ZMF 92114	1.1/4"
ZMF 9214	1/4"	ZMF 92112	1.1/2"
ZMF 9238	3/8"	ZMF 922	2"
ZMF 9212	1/2"		
ZMF 9234	3/4"	ZMF 92134	1"x3/4"
ZMF 921	1"		



ZWARTE MALLEABELE HAAKSE KOPPELING NO.96

artikelnummer	afmeting		
ZMF 9612	1/2"		
ZMF 9634	3/4"		
ZMF 961	1"		



ZWARTE MALLEABELE FITTINGEN

ZWARTE MALLEABELE HAAKSE KOPPELING NO.98

artikelnummer	afmeting
ZMF 981	1"
ZMF 982	2"



ZWARTE MALLEABELE T STUK NO.130

artikelnummer	afmeting	artikelnummer	afmeting
ZMF 13018	1/8"	ZMF 130114	1.1/4"
ZMF 13014	1/4"	ZMF 130112	1.1/2"
ZMF 13038	3/8"	ZMF 1302	2"
ZMF 13012	1/2"		
ZMF 13034	3/4"	ZMF 1303412	3/4"x1/2"x3/4"
ZMF 1301	1"		



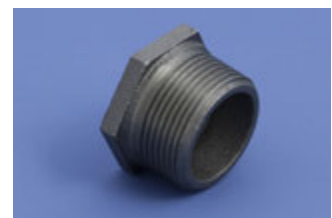
ZWARTE MALLEABELE SOK NO.240

artikelnummer	afmeting	artikelnummer	afmeting
ZMF 2403814	3/8"x1/4"	ZMF 240112	1"x1/2"
ZMF 2401214	1/2"x1/4"	ZMF 240134	1"x3/4"
ZMF 2401238	1/2"x3/8"	ZMF 2401121	1.1/2"x1"
ZMF 2403438	3/4"x3/8"	ZMF 240112114	1.1/2"x1.1/4"
ZMF 2403412	3/4"x1/2"		



ZWARTE MALLEABELE VERLOOP RING NO.241

artikelnummer	afmeting	artikelnummer	afmeting
ZMF 2411418	1/4"x1/8"	ZMF 24111434	1.1/4"x3/4"
ZMF 2413818	3/8"x1/8"	ZMF 2411141	1.1/4"x1"
ZMF 2413814	3/8"x1/4"	ZMF 24111212	1.1/2"x1/2"
ZMF 2411214	1/2"x1/4"	ZMF 24111234	1.1/2"x3/4"
ZMF 2411238	1/2"x3/8"	ZMF 2411121	1.1/2"x1"
ZMF 2413438	3/4"x3/8"	ZMF 241112114	1.1/2"x1.1/4"
ZMF 2413412	3/4"x1/2"	ZMF 241234	2"x3/4"
ZMF 241112	1"x1/2"	ZMF 2412112	2"x1.1/2"
ZMF 241134	1"x3/4"	ZMF 2412122	2.1/2"x2"



ZWARTE MALLEABELE FITTINGEN

ZWARTE MALLEABELE VERLOOP NIPPEL NO.245

artikelnummer	afmeting	artikelnummer	afmeting
ZMF 2451418	1/4"x1/8"	ZMF 24511438	1.1/4"x3/8"
ZMF 2453814	3/8"x1/4"	ZMF 2451141	1.1/4"x1"
ZMF 2451214	1/2"x1/4"	ZMF 24511234	1.1/2"x3/4"
ZMF 2451238	1/2"x3/8"	ZMF 2451121	1.1/2"x1"
ZMF 2453438	3/4"x3/8"	ZMF 245112114	1.1/2"x1.1/4"
ZMF 2453412	3/4"x1/2"	ZMF 2452112	2"x1.1/2"
ZMF 245112	1"x1/2"	ZMF 2452122	2.1/2"x2"
ZMF 245134	1"x3/4"		



ZWARTE MALLEABELE SOKNIPPEL NO.246

artikelnummer	afmeting	artikelnummer	afmeting
ZMF 2461418	1/4"x1/8"	ZMF 246112	1"x1/2"
ZMF 2463814	3/8"x1/4"	ZMF 246134	1"x3/4"
ZMF 2461238	1/2"x3/8"	ZMF 2461121	1.1/2"x1"
ZMF 2463412	3/4"x1/2"	ZMF 2462112	2"x1.1/2"
ZMF 246138	1"x3/8"		



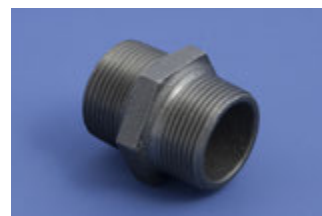
ZWARTE MALLEABELE SOK NO.270

artikelnummer	afmeting	artikelnummer	afmeting
ZMF 27014	1/4"	ZMF 2701	1"
ZMF 27038	3/8"	ZMF 270114	1.1/4"
ZMF 27012	1/2"	ZMF 270112	1.1/2"
ZMF 27034	3/4"	ZMF 2702	2"



ZWARTE MALLEABELE DUBBELE NIPPEL NO.280

artikelnummer	afmeting	artikelnummer	afmeting
ZMF 28018	1/8"	ZMF 2801	1"
ZMF 28014	1/4"	ZMF 280114	1.1/4"
ZMF 28038	3/8"	ZMF 280112	1.1/2"
ZMF 28012	1/2"	ZMF 2802	2"
ZMF 28034	3/4"	ZMF 280212	2.1/2"



ZWARTE MALLEABELE STOP MET RAND NO.290

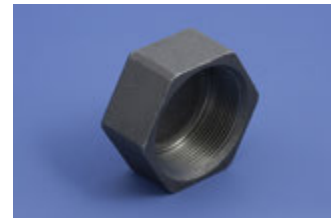
artikelnummer	afmeting	artikelnummer	afmeting
ZMF 29018	1/8"	ZMF 2901	1"
ZMF 29014	1/4"	ZMF 290114	1.1/4"
ZMF 29018	3/8"	ZMF 290112	1.1/2"
ZMF 29012	1/2"	ZMF 2902	2"
ZMF 29034	3/4"	ZMF 290212	2.1/2"



ZWARTE MALLEABELE FITTINGEN - GEGALVANISEERDE MALLEABELE FITTINGEN

ZWARTE MALLEABELE DOP NO.300/301

artikelnummer	afmeting	artikelnummer	afmeting
ZMF 30114	1/4"	ZMF 301114	1.1/4"
ZMF 30138	3/8"	ZMF 301112	1.1/2"
ZMF 30112	1/2"	ZMF 3012	2"
ZMF 30134	3/4"	ZMF 3013	3"
ZMF 3011	1"		



ZWARTE MALLEABELE KOPPELING NO.340

artikelnummer	afmeting	artikelnummer	afmeting
ZMF 34014	1/4"	ZMF 3401	1"
ZMF 34038	3/8"	ZMF 340114	1.1/4"
ZMF 34012	1/2"	ZMF 340112	1.1/2"
ZMF 34034	3/4"	ZMF 3402	2"



ZWARTE MALLEABELE KOPPELING NO.341

artikelnummer	afmeting	artikelnummer	afmeting
ZMF 34138	3/8"	ZMF 341114	1.1/4"
ZMF 34112	1/2"	ZMF 341112	1.1/2"
ZMF 34134	3/4"	ZMF 3412	2"
ZMF 3411	1"		



GEGALVANISEERDE MALLEABELE BOCHT NO.1

artikelnummer	afmeting	artikelnummer	afmeting
GMF 118	1/8"	GMF 1114	1.1/4"
GMF 114	1/4"	GMF 1112	1.1/2"
GMF 138	3/8"	GMF 12	2"
GMF 112	1/2"	GMF 1212	2.1/2"
GMF 134	3/4"	GMF 13	3"
GMF 11	1"		



GEGALVANISEERDE MALLEABELE BOCHT NO.2

artikelnummer	afmeting	artikelnummer	afmeting
GMF 214	1/4"	GMF 2114	1.1/4"
GMF 238	3/8"	GMF 2112	1.1/2"
GMF 212	1/2"	GMF 22	2"
GMF 234	3/4"	GMF 2212	2.1/2"
GMF 21	1"	GMF 23	3"



GEGALVANISEERDE MALLEABELE FITTINGEN

GEGALVANISEERDE MALLEABELE BOCHT NO.3

artikelnummer	afmeting	artikelnummer	afmeting
GMF 338	3/8"	GMF 3114	1.1/4"
GMF 312	1/2"	GMF 3112	1.1/2"
GMF 334	3/4"	GMF 32	2"
GMF 31	1"	GMF 33	3"



GEGALVANISEERDE MALLEABELE BOCHT NO.40

artikelnummer	afmeting	artikelnummer	afmeting
GMF 4012	1/2"	GMF 40114	1.1/4"
GMF 4034	3/4"	GMF 40112	1.1/2"
GMF 401	1"	GMF 402	2"



GEGALVANISEERDE MALLEABELE BOCHT NO.60

artikelnummer	afmeting		
GMF 6012	1/2"		
GMF 6034	3/4"		
GMF 601	1"		



GEGALVANISEERDE MALLEABELE KNIE NO.90

artikelnummer	afmeting	artikelnummer	afmeting
GMF 9018	1/8"	GMF 90114	1.1/4"
GMF 9014	1/4"	GMF 90112	1.1/2"
GMF 9038	3/8"	GMF 902	2"
GMF 9012	1/2"	GMF 90212	2.1/2"
GMF 9034	3/4"	GMF 903	3"
GMF 901	1"	GMF 904	4"



GEGALVANISEERDE MALLEABELE KNIE NO.92

artikelnummer	afmeting	artikelnummer	afmeting
GMF 9218	1/8"	GMF 92114	1.1/4"
GMF 9214	1/4"	GMF 92112	1.1/2"
GMF 9238	3/8"	GMF 922	2"
GMF 9212	1/2"	GMF 92212	2.1/2"
GMF 9234	3/4"	GMF 923	3"
GMF 921	1"		



GEGALVANISEERDE MALLEABELE FITTINGEN

GEGALVANISEERDE MALLEABELE HAAKSE KOPPELING NO.96

artikelnummer	afmeting	artikelnummer	afmeting
GMF 9612	1/2"	GMF 96114	1.1/4"
GMF 9634	3/4"	GMF 96112	1.1/2"
GMF 961	1"	GMF 962	2"



GEGALVANISEERDE MALLEABELE HAAKSE KOPPELING NO.98

artikelnummer	afmeting	artikelnummer	afmeting
GMF 9812	1/2"	GMF 98114	1.1/4"
GMF 9834	3/4"	GMF 98112	1.1/2"
GMF 981	1"	GMF 982	2"



GEGALVANISEERDE MALLEABELE T-STUK NO.130

artikelnummer	afmeting	artikelnummer	afmeting
GMF 13018	1/8"	GMF 1301238	1/2"x3/8"
GMF 13014	1/4"	GMF 1301234	1/2"x3/4"
GMF 13038	3/8"	GMF 1303412	3/4"x1/2"
GMF 13012	1/2"	GMF 130138	1"x3/8"
GMF 13034	3/4"	GMF 130112	1"x1/2"
GMF 1301	1"	GMF 130134	1"x3/4"
GMF 130114	1.1/4"	GMF 13011412	1.1/4"x1/2"
GMF 130112	1.1/2"	GMF 13011434	1.1/4"x3/4"
GMF 1302	2"	GMF 1301141	1.1/4"x1"
GMF 130212	2.1/2"	GMF 13011234	1.1/2"x3/4"
GMF 1303	3"	GMF 1301121	1.1/2"x1"
GMF 1304	4"	GMF 130234	2"x3/4"
		GMF 13021	2"x1"
		GMF 1302114	2"x1.1/4"
		GMF 1302112	2"x1.1/2"



GEGALVANISEERDE MALLEABELE FITTINGEN

GEGALVANISEERDE MALLEABELE SOK NO.240

artikelnummer	afmeting	artikelnummer	afmeting
GMF 2401418	1/4"x1/8"	GMF 24011234	1.1/2"x3/4"
GMF 2403814	3/8"x1/4"	GMF 2401121	1.1/2"x1"
GMF 2401214	1/2"x1/4"	GMF 240112114	1.1/2"x1.1/4"
GMF 2401238	1/2"x3/8"	GMF 24021	2"x1"
GMF 2403412	3/4"x1/2"	GMF 2402114	2"x1.1/4"
GMF 240112	1"x1/2"	GMF 2402112	2"x1.1/2"
GMF 240134	1"x3/4"	GMF 2402122	2.1/2"x2"
GMF 24011434	1.1/4"x3/4"	GMF 24032	3"x2"
GMF 2401141	1.1/4"x1"	GMF 2403212	3"x2.1/2"



GEGALVANISEERDE MALLEABELE VERLOOP RING NO.241

artikelnummer	afmeting	artikelnummer	afmeting
GMF 2411418	1/4"x1/8"	GMF 2411141	1.1/4"x1"
GMF 2413818	3/8"x1/8"	GMF 24111212	1.1/2"x1/2"
GMF 2413814	3/8"x1/4"	GMF 24111234	1.1/2"x3/4"
GMF 2411218	1/2"x1/8"	GMF 2411121	1.1/2"x1"
GMF 2411214	1/2"x1/4"	GMF 241112114	1.1/2"x1.1/4"
GMF 2411238	1/2"x3/8"	GMF 241212	2"x1/2"
GMF 2413414	3/4"x1/4"	GMF 241234	2"x3/4"
GMF 2413438	3/4"x3/8"	GMF 24121	2"x1"
GMF 2413412	3/4"x1/2"	GMF 2412114	2"x1.1/4"
GMF 241138	1"x3/8"	GMF 2412112	2"x1.1/2"
GMF 241112	1"x1/2"	GMF 2412121	2.1/2"x1"
GMF 241134	1"x3/4"	GMF 2412122	2.1/2"x2"
GMF 24111412	1.1/4"x1/2"	GMF 24132	3"x2"
GMF 24111434	1.1/4"x3/4"	GMF 2413212	3"x2.1/2"



GEGALVANISEERDE MALLEABELE DUBBELE NIPPEL NO.245

artikelnummer	afmeting	artikelnummer	afmeting
GMF 2451418	1/4"x1/8"	GMF 2451141	1.1/4"x1"
GMF 2453818	3/8"x1/8"	GMF 2451121	1.1/2"x1"
GMF 2453814	3/8"x1/4"	GMF 245112114	1.1/2"x1.1/4"
GMF 2451214	1/2"x1/4"	GMF 24521	2"x1"
GMF 2451238	1/2"x3/8"	GMF 2452112	2"x1.1/2"
GMF 2453412	3/4"x1/2"	GMF 2452122	2.1/2"x2"
GMF 245112	1"x1/2"	GMF 24532	3"x2"
GMF 245134	1"x3/4"	GMF 2453212	3"x2.1/2"



GEGALVANISEERDE MALLEABELE FITTINGEN

GEGALVANISEERDE MALLEABELE SOK NO.246

artikelnummer	afmeting	artikelnummer	afmeting
GMF 2461418	1/4"x1/8"	GMF 246134	1"x3/4"
GMF 2463814	3/8"x1/4"	GMF 2461141	1.1/4"x1"
GMF 2461238	1/2"x3/8"	GMF 2461121	1.1/2"x1"
GMF 2463412	3/4"x1/2"	GMF 246112114	1.1/2"x1.1/4"
GMF 246112	1"x1/2"	GMF 2462112	2"x1.1/2"



GEGALVANISEERDE MALLEABELE SOK NO.270

artikelnummer	afmeting	artikelnummer	afmeting
GMF 27018	1/8"	GMF 270114	1.1/4"
GMF 27014	1/4"	GMF 270112	1.1/2"
GMF 27038	3/8"	GMF 2702	2"
GMF 27012	1/2"	GMF 270212	2.1/2"
GMF 27034	3/4"	GMF 2703	3"
GMF 2701	1"		



GEGALVANISEERDE MALLEABELE DUBBELE NIPPEL NO.280

artikelnummer	afmeting	artikelnummer	afmeting
GMF 28018	1/8"	GMF 280114	1.1/4"
GMF 28014	1/4"	GMF 280112	1.1/2"
GMF 28038	3/8"	GMF 2802	2"
GMF 28012	1/2"	GMF 280212	2.1/2"
GMF 28034	3/4"	GMF 2803	3"
GMF 2801	1"	GMF 2804	4"



GEGALVANISEERDE MALLEABELE STOP MET RAND NO.290

artikelnummer	afmeting	artikelnummer	afmeting
GMF 29018	1/8"	GMF 290114	1.1/4"
GMF 29014	1/4"	GMF 290112	1.1/2"
GMF 29038	3/8"	GMF 2902	2"
GMF 29012	1/2"	GMF 290212	2.1/2"
GMF 29034	3/4"	GMF 2903	3"
GMF 2901	1"		



GEGALVANISEERDE MALLEABELE FITTINGEN

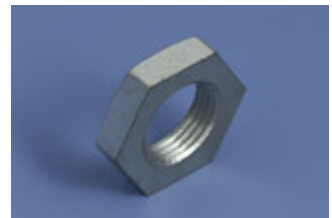
GEGALVANISEERDE MALLEABELE DOP NO.300/301

artikelnummer	afmeting	artikelnummer	afmeting
GMF 30118	1/8"	GMF 301114	1.1/4"
GMF 30114	1/4"	GMF 301112	1.1/2"
GMF 30138	3/8"	GMF 3012	2"
GMF 30112	1/2"	GMF 301212	2.1/2"
GMF 30134	3/4"	GMF 3013	3"
GMF 3011	1"		



GEGALVANISEERDE MALLEABELE SLUITMOER NO.310

artikelnummer	afmeting	artikelnummer	afmeting
GMF 31018	1/8"	GMF 3101	1"
GMF 31014	1/4"	GMF 310114	1.1/4"
GMF 31038	3/8"	GMF 310112	1.1/2"
GMF 31012	1/2"	GMF 3102	2"
GMF 31034	3/4"		



GEGALVANISEERDE MALLEABELE KOPPELING NO.340

artikelnummer	afmeting	artikelnummer	afmeting
GMF 34018	1/8"	GMF 340114	1.1/4"
GMF 34014	1/4"	GMF 340112	1.1/2"
GMF 34038	3/8"	GMF 3402	2"
GMF 34012	1/2"	GMF 340212	2.1/2"
GMF 34034	3/4"	GMF 3403	3"
GMF 3401	1"		



GEGALVANISEERDE MALLEABELE KOPPELING NO.341

artikelnummer	afmeting	artikelnummer	afmeting
GMF 34114	1/4"	GMF 341114	1.1/4"
GMF 34138	3/8"	GMF 341112	1.1/2"
GMF 34112	1/2"	GMF 3412	2"
GMF 34134	3/4"	GMF 341212	2.1/2"
GMF 3411	1"	GMF 3413	3"



VERCHROOMDE KOGELKRAAN

artikelnummer	afmeting	artikelnummer	afmeting
KOG 14	1/4"	KOG 2	2"
KOG 38	3/8"	KOG 212	2.1/2"
KOG 12	1/2"	KOG 3	3"
KOG 34	3/4"	KOG 4	4"
KOG 1	1"		
KOG 114	1.1/4"	KOG 22	22 mm knel
KOG 112	1.1/2"		



BRONZEN SCHUIFAFSLUITER

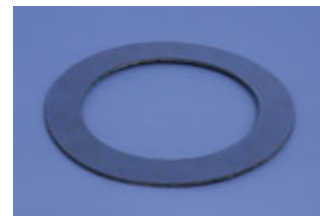
artikelnummer	afmeting	artikelnummer	afmeting
PEE 12	1/2"	PEE 112	1.1/2"
PEE 34	3/4"	PEE 2	2"
PEE 1	1"	PEE 212	2.1/2"
PEE 114	1.1/4"	PEE 3	3"



PAKKINGEN - KAPBEUGELS

PAKKINGRING NOVATEC

artikelnummer	afmeting	artikelnummer	afmeting
PAK 12	50x22 1/2"	PAK 3	142x90 3"
PAK 34	60x28 3/4"	PAK 4	162x115 4"
PAK 1	70x35 1"	PAK 5	192x141 5"
PAK 114	82x43 1.1/4"	PAK 6	218x169 6"
PAK 112	92x49 1.1/2"	PAK 8	273x220 8"
PAK 2	107x61 2"	PAK 10	330x274 10"
PAK 212	127x77 2.1/2"	PAK 3239	385x325 12"



NOVATEC PREMIUM

Pakking op basis van grafiet en KEVLAR®

kleur donkerblauw, zeer gebruiksvriendelijk.

Zeer goede allround pakking, zowel voor chemische producten als voor stoom (fluctuerende omstandigheden)

Soortelijk gewicht:	1,75 g/cm ³
Treksnelheid:	18 N/m ² (horizontaal) 14 N/mm ² (verticaal)
Temperatuurbereik:	max. +500°C
Samendrukbaarheid:	6% (volgens ASTM F36)
Drukvastheid:	45 Mpa (volgens DIN 52913)
Terugvering:	55% (volgens ASM F36)
Maximale belasting:	140 Mpa
Gasdichtheid:	1,0 cm ³ /min

ZWARTE HALVE KAPBEUGEL

artikelnummer	afmeting	artikelnummer	afmeting
ZKB 213	21,3 mm 30x4	ZKB 133	133 mm 40x8
ZKB 269	26,9 mm 30x4	ZKB 1397	139,7 mm 40x8
ZKB 337	33,7 mm 30x4	ZKB 159	159 mm 40x8
ZKB 424	42,4 mm 40x5	ZKB 1683	168,3 mm 40x8
ZKB 483	48,3 mm 40x5	ZKB 2191	219,1 mm 50x10
ZKB 603	60,3 mm 40x5	ZKB 273	273 mm 50x10
ZKB 761	76,1 mm 40x5	ZKB 3239	323,9 mm 50x10
ZKB 889	88,9 mm 40x5	ZKB 3556	335,6 mm 50x10
ZKB 1016	101,6 mm 40x8	ZKB 368	368 mm 60x10
ZKB 108	108 mm 40x8	ZKB 4064	406,4 mm 70x12
ZKB 1143	114,3 mm 40x8	ZKB 508	508 mm 70x12



GEALVANISEERDE HALVE KAPBEUGEL

artikelnummer	afmeting	artikelnummer	afmeting
GKB 172	17,2 mm 25x3	GKB 1143	114,3 mm 40x8
GKB 213	21,3 mm 30x4	GKB 1397	139,7 mm 40x8
GKB 269	26,9 mm 30x4	GKB 159	159 mm 40x8
GKB 337	33,7 mm 30x4	GKB 1683	168,3 mm 40x8
GKB 424	42,4 mm 40x5	GKB 2191	219,1 mm 50x10
GKB 483	48,3 mm 40x5	GKB 273	273 mm 50x10
GKB 603	60,3 mm 40x5	GKB 3239	323,9 mm 50x10
GKB 761	76,1 mm 40x5	GKB 3556	335,6 mm 50x10
GKB 889	88,9 mm 40x5	GKB 368	368 mm 60x10
GKB 1016	101,6 mm 40x8	GKB 4064	406,4 mm 60x10
GKB 108	108 mm 40x8		



GEALVANISEERDE HELE KAPBEUGELS

artikelnummer	afmeting	artikelnummer	afmeting
GHK 213	21,3 mm 30x4	GHK 889	88,9 mm 40x5
GHK 269	26,9 mm 30x4	GHK 1143	114,3 mm 40x8
GHK 337	33,7 mm 30x4	GHK 1397	139,7 mm 40x8
GHK 424	42,4 mm 40x5	GHK 159	159 mm 40x8
GHK 483	48,3 mm 40x5	GHK 1683	168,3 mm 40x8
GHK 603	60,3 mm 40x5	GHK 2191	219,1 mm 50x12
GHK 761	76,1 mm 40x5		



GEALVANISEERDE STAARTBEUGEL/ VERLENGDE LIP BEUGEL

artikelnummer	afmeting	artikelnummer	afmeting
STB 213	21,3 mm	STB 483	48,3 mm
STB 269	26,9 mm	STB 603	60,3 mm
STB 337	33,7 mm	STB 761	76,1 mm
STB 424	42,4 mm	STB 889	88,9 mm



KAPBEUGELS

GEALVANISEERDE KRAMBEUGEL

artikelnummer	afmeting		
GKR 337	33,7 mm	draad	M 6
GKR 483	48,3 mm	draad	M 8
GKR 22	22 mm	draad	M 6
GKR 27	27 mm	draad	M 8
GKR 34	34 mm	draad	M 10
GKR 42	42 mm	draad	M 10
GKR 48	48 mm	draad	M 12
GKR 60	60 mm	draad	M 12
GKR 76	76 mm	draad	M 12
GKR 89	89 mm	draad	M 12
GKR 114	114 mm	draad	M 12
GKR 140	140 mm	draad	M 16
GKR 168	168 mm	draad	M 16
GKR 219	219 mm	draad	M 20
GKR 273	273 mm	draad	M 20
GKR 323	323 mm	draad	M 20



SLANGKLEMMEN ABA

artikelnummer	afmeting	artikelnummer	afmeting
ABA 814	8/14 mm	ABA 3850	38/50 mm
ABA 1117	11/17 mm	ABA 4456	44/56 mm
ABA 1320	13/20 mm	ABA 5065	50/56 mm
ABA 1524	15/24 mm	ABA 5875	58/75 mm
ABA 1928	19/28 mm	ABA 7795	77/95 mm
ABA 2232	22/32 mm	ABA 87112	87/112 mm
ABA 2638	26/38 mm	ABA 104138	104/138 mm
ABA 3244	32/44 mm	ABA 130165	130/165 mm





GE GALVANISEERDE STALEN BOUTEN 8.8

artikelnummer	afmeting	artikelnummer	afmeting
GSB 520	M5 x 20 mm DIN933	GSB 1250	M12 x 50 mm DIN933
GSB 525	M5 x 25 mm DIN933	GSB 1255	M12 x 55 mm DIN933
		GSB 1260	M12 x 60 mm DIN933
GSB 615	M6 x 15 mm DIN933	GSB 1270	M12 x 70 mm DIN933
GSB 620	M6 x 20 mm DIN933	GSB 1275	M12 x 75 mm DIN933
GSB 625	M6 x 25 mm DIN933	GSB 1280	M12 x 80 mm DIN933
GSB 630	M6 x 30 mm DIN933	GSB 1290	M12 x 90 mm DIN933
GSB 635	M6 x 35 mm DIN933	GSB 12100	M12 x 100 mm DIN933
GSB 640	M6 x 40 mm DIN933	GSB 12110	M12 x 110 mm DIN933
GSB 645	M6 x 45 mm DIN933		
		GSB 1450	M14 x 50 mm DIN933
GSB 815	M8 x 15 mm DIN933	GSB 1460	M14 x 60 mm DIN933
GSB 820	M8 x 20 mm DIN933	GSB 1465	M14 x 65 mm DIN933
GSB 825	M8 x 25 mm DIN933	GSB 14100	M14 x 100 mm DIN933
GSB 830	M8 x 30 mm DIN933		
GSB 835	M8 x 35 mm DIN933	GSB 1630	M16 x 30 mm DIN933
GSB 840	M8 x 40 mm DIN933	GSB 1635	M16 x 35 mm DIN933
GSB 845	M8 x 45 mm DIN933	GSB 1640	M16 x 40 mm DIN933
GSB 850	M8 x 50 mm DIN933	GSB 1645	M16 x 45 mm DIN933
GSB 855	M8 x 55 mm DIN933	GSB 1650	M16 x 50 mm DIN933
GSB 860	M8 x 60 mm DIN933	GSB 1655	M16 x 55 mm DIN933
GSB 890	M8 x 90 mm DIN933	GSB 1660	M16 x 60 mm DIN933
GSB 8120	M8 x 120 mm DIN933	GSB 1665	M16 x 65 mm DIN933
GSB 1015	M10 x 15 mm DIN933	GSB 1670	M16 x 70 mm DIN933
GSB 1020	M10 x 20 mm DIN933	GSB 1675	M16 x 75 mm DIN933
GSB 1025	M10 x 25 mm DIN933	GSB 1680	M16 x 80 mm DIN933
GSB 1030	M10 x 30 mm DIN933	GSB 1690	M16 x 90 mm DIN933
GSB 1035	M10 x 35 mm DIN933	GSB 16100	M16 x 100 mm DIN933
GSB 1040	M10 x 40 mm DIN933	GSB 16110	M16 x 110 mm DIN933
GSB 1045	M10 x 45 mm DIN933	GSB 16120	M16 x 120 mm DIN933
GSB 1050	M10 x 50 mm DIN933	GSB 16130	M16 x 130 mm DIN933
GSB 1055	M10 x 55 mm DIN933	GSB 16140	M16 x 140 mm DIN933
GSB 1060	M10 x 60 mm DIN933		
GSB 1065	M10 x 65 mm DIN933	GSB 2045	M20 x 45 mm DIN933
GSB 1070	M10 x 70 mm DIN933	GSB 2050	M20 x 50 mm DIN933
GSB 1080	M10 x 80 mm DIN933	GSB 2060	M20 x 60 mm DIN933
		GSB 2070	M20 x 70 mm DIN933
GSB 1225	M12 x 25 mm DIN933	GSB 2075	M20 x 75 mm DIN933
GSB 1230	M12 x 30 mm DIN933	GSB 2080	M20 x 80 mm DIN933
GSB 1235	M12 x 35 mm DIN933	GSB 2090	M20 x 90 mm DIN933
GSB 1240	M12 x 40 mm DIN933	GSB 20100	M20 x 100 mm DIN933
GSB 1245	M12 x 45 mm DIN933		



BOUTEN EN MOEREN



GEALVANISEERDE STALEN BOUTEN 8.8

artikelnummer	afmeting	artikelnummer	afmeting
GSB 1275	M12 x 75 mm DIN933	GSB 1670	M16 x 70 mm DIN933
GSB 1280	M12 x 80 mm DIN933	GSB 1675	M16 x 75 mm DIN933
GSB 1290	M12 x 90 mm DIN933	GSB 1680	M16 x 80 mm DIN933
GSB 12100	M12 x 100mm DIN933	GSB 1690	M16 x 90 mm DIN933
GSB 12110	M12 x 110mm DIN933	GSB 16100	M16 x 100 mm DIN933
		GSB 16110	M16 x 110 mm DIN933
GSB 1450	M14 x 50 mm DIN933	GSB 16120	M16 x 120 mm DIN933
GSB 1460	M14 x 60 mm DIN933	GSB 16130	M16 x 130 mm DIN933
GSB 1465	M14 x 65 mm DIN933	GSB 16140	M16 x 140 mm DIN933
GSB 14100	M14 x 100mm DIN933		
		GSB 2045	M20 x 45 mm DIN933
GSB 1630	M16 x 30 mm DIN933	GSB 2050	M20 x 50 mm DIN933
GSB 1635	M16 x 35 mm DIN933	GSB 2060	M20 x 60 mm DIN933
GSB 1640	M16 x 40 mm DIN933	GSB 2070	M20 x 70 mm DIN933
GSB 1645	M16 x 45 mm DIN933	GSB 2075	M20 x 75 mm DIN933
GSB 1650	M16 x 50 mm DIN933	GSB 2080	M20 x 80 mm DIN933
GSB 1655	M16 x 55 mm DIN933	GSB 2090	M20 x 90 mm DIN933
GSB 1660	M16 x 60 mm DIN933	GSB 20100	M20 x 100 mm DIN933
GSB 1665	M16 x 65 mm DIN933		



ZWARTE DRAADEINDEN 4.6 LENGTE 1000 MM

artikelnummer	afmeting	artikelnummer	afmeting
ZDE 6	M6 DIN975	ZDE 20	M20 DIN975
ZDE 8	M8 DIN975	ZDE 24	M24 DIN975
ZDE 10	M10 DIN975	ZDE 27	M27 DIN975
ZDE 12	M12 DIN975	ZDE 30	M30 DIN975
ZDE 16	M16 DIN975		



GEALVANISEERDE DRAADEINDEN 4.6 LENGTE 1000 MM

artikelnummer	afmeting	artikelnummer	afmeting
GDE 4	M4 DIN975	GDE 16	M16 DIN975
GDE 5	M5 DIN975	GDE 18	M18 DIN975
GDE 6	M6 DIN975	GDE 20	M20 DIN975
GDE 8	M8 DIN975	GDE 22	M22 DIN975
GDE 10	M10 DIN975	GDE 24	M24 DIN975
GDE 12	M12 DIN975	GDE 27	M27 DIN975
GDE 14	M14 DIN975	GDE 30	M30 DIN975



GEALVANISEERDE STALEN MOEREN KLASSE 8

artikelnummer	afmeting		artikelnummer	afmeting	
GSM 3	M3	DIN934	GSM 18	M18	DIN934
GSM 4	M4	DIN934	GSM 20	M20	DIN934
GSM 5	M5	DIN934	GSM 22	M22	DIN934
GSM 6	M6	DIN934	GSM 24	M24	DIN934
GSM 8	M8	DIN934	GSM 27	M27	DIN934
GSM 10	M10	DIN934	GSM 30	M30	DIN934
GSM 12	M12	DIN934	GSM 33	M33	DIN934
GSM 14	M14	DIN934	GSM 36	M36	DIN934
GSM 16	M16	DIN934			



GEALVANISEERDE STALEN SLUITRINGEN

artikelnummer	afmeting		artikelnummer	afmeting	
GSR 5	M5	DIN125A	GSR 16	M16	DIN125A
GSR 6	M6	DIN125A	GSR 20	M20	DIN125A
GSR 8	M8	DIN125A	GSR 24	M24	DIN125A
GSR 10	M10	DIN125A	GSR 27	M27	DIN125A
GSR 12	M12	DIN125A	GSR 30	M30	DIN125A
GSR 14	M14	DIN125A	GSR 33	M33	DIN125A



GEALVANISEERDE STALEN VEERRINGEN

artikelnummer	afmeting		artikelnummer	afmeting	
GVE 6	M6	DIN127B	GVE 18	M18	DIN127B
GVE 8	M8	DIN127B	GVE 20	M20	DIN127B
GVE 10	M10	DIN127B	GVE 24	M24	DIN127B
GVE 12	M12	DIN127B	GVE 27	M27	DIN127B
GVE 14	M14	DIN127B	GVE 30	M30	DIN127B
GVE 16	M16	DIN127B			



CARROSSERIE RINGEN

artikelnummer	afmeting		artikelnummer	afmeting	
CAR 6	M6	DIN9021	CAR 12	M12	DIN9021
CAR 8	M8	DIN9021	CAR 16	M16	DIN9021
CAR 10	M10	DIN9021			



BUISKOPPELSTUKKEN

BUISKOPPELSTUK NR.149 - KOPPELSTUK

artikelnummer	afmeting
BKS 149337	33,7 mm
BKS 149424	42,4 mm
BKS 149483	48,3 mm



BUISKOPPELSTUK NR.125 - 90GR ELBOW

artikelnummer	afmeting
BKS 125337	33,7 mm
BKS 125424	42,4 mm
BKS 125483	48,3 mm



BUISKOPPELSTUK NR.101 - T-STUK KORT

artikelnummer	afmeting
BKS 101337	33,7 mm
BKS 101424	42,4 mm
BKS 101483	48,3 mm



BUISKOPPELSTUK NR.104 - T-STUK LANG

artikelnummer	afmeting
BKS 104337	33,7 mm
BKS 104424	42,4 mm
BKS 104483	48,3 mm



BUISKOPPELSTUK NR.131 - VOETPLAAT

artikelnummer	afmeting
BKS 131337	33,7 mm
BKS 131424	42,4 mm
BKS 131483	48,3 mm



BUISKOPPELSTUK NR.132 - VOETPLAAT HOOG

artikelnummer	afmeting
BKS 132337	33,7 mm
BKS 132424	42,4 mm
BKS 132483	48,3 mm



BUISKOPPELSTUK NR.116 - 4W 90GR HOEK

artikelnummer	afmeting
BKS 116337	33,7 mm
BKS 116424	42,4 mm
BKS 116483	48,3 mm



BUISKOPPELSTUK NR.128 - ELLEBOOG 3 WEG

artikelnummer	afmeting
BKS 128337	33,7 mm
BKS 128424	42,4 mm
BKS 128483	48,3 mm



BUISKOPPELSTUK NR.119 - 2W 90GR

artikelnummer	afmeting
BKS 119337	33,7 mm
BKS 119424	42,4 mm
BKS 119483	48,3 mm



BUISKOPPELSTUKKEN

BUISKOPPELSTUK NR.135 - 2PT SCHUIF KLEM

artikelnummer	afmeting
BKS 135337	33,7 mm
BKS 135424	42,4 mm
BKS 135483	48,3 mm



BUISKOPPELSTUK NR.161 - 90GR KRUISSTUK

artikelnummer	afmeting
BKS 161337	33,7 mm
BKS 161424	42,4 mm



BUISKOPPELSTUK NR 173 - 3W 90GR

artikelnummer	afmeting
BKS 173337	33,7 mm
BKS 173424	42,4 mm
BKS 173483	48,3 mm



BUISKOPPELSTUK NR.176 - OPEN T-STUK

artikelnummer	afmeting
BKS 176337	33,7 mm
BKS 176424	42,4 mm
BKS 176483	48,3 mm



PLASTIC EINDKAP

artikelnummer	afmeting
BKS 133269	26,9 mm
BKS 133337	33,7 mm
BKS 133424	42,4 mm
BKS 133483	48,3 mm
BKS 133603	60,3 mm

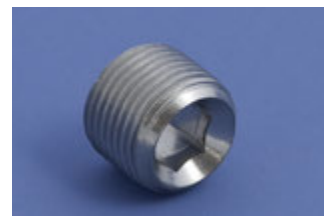


STELSCHROEF - IMBUSSLEUTEL



RVS STELSCHROEF

artikelnummer	afmeting
BKS 3002734	voor buismaat 26,9 tm 33,7
BKS 3004260	voor buismaat 42,4 tm 60,3



IMBUSSLEUTEL

artikelnummer	afmeting
BKS 3012734	voor buismaat 26,9 tm 33,7
BKS 3014260	voor buismaat 42,4 tm 60,3





GEERTSEMA STAAL: SNEL, SECUUR, SOLIDE EN SCHERP
BEL +31 597 423 344



GEERTSEMA STAAL

PAPIERBAAN 50D, 9672 BH WINSCHOTEN / POSTBUS 36, 9670 AA WINSCHOTEN / TEL: +31 597 423 344 / FAX: +31 597 413 503
E-MAIL: VERKOOP@GEERTSEMA-STAAI.NL / INTERNET: WWW.GEERTSEMA-STAAI.NL